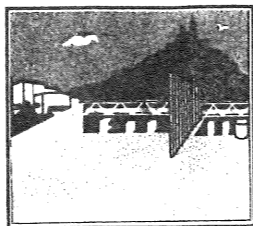


DIMANCHE 25 JUIN 2000



Dernière grande manifestation du siècle au
C.I.Q. MENPENTI 10ème, avant le 3ème Millénaire.

Retenez bien cette date.

- 11H00 : Activités sportives jeunes / Arts Martiaux : Tai Chi Chuan.
- 12H00 : Apéritif.

**12H30 : GRANDE PAËLLA
DU VILLAGE DE MENPENTI**
Avec fromage, dessert, café,
vin à volonté (à boire avec modération).

**15H30 : Les Chorales de MENPENTI et de
CRILLON chantent leur répertoire sous la
Direction de Mademoiselle Anne PERISSE et de
Monsieur Marius GIOVANNELLI.**

*Une journée complète
à l'ombre des platanes de la cour de l'Ecole.*

**Repas et Spectacle : 110 frs par pers.
(Demi-tarif pour les moins de 10 ans)**

Réservation au C.I.Q. MENPENTI 10ème 157 Avenue de Toulon
13010 MARSEILLE, avant le Mardi 20 Juin 2000.
Tél / Fax / Rép : 04 91 79 18 52. (Permanence les Mardis de 16h à 18h)

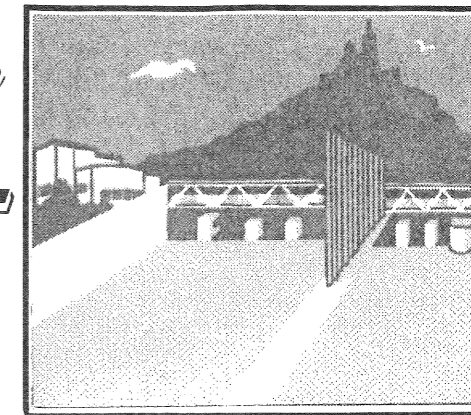
Bulletin d'inscription à la Grande Paëlla
(voir adresse ci-dessus)

Nom et Prénom.....
Adresse.....
Téléphone.....

Inscrit :personne(s) x 110F =F

Attention : Inscription avant le 20 Juin (date limite)

Village MENPENTI Mon



Bulletin de liaison du Comité d'Intérêts de Quartier de Menpenti 10ème

157 Avenue de Toulon - 13010 Marseille - Tél / Fax 04.91.79.18.52
Permanences : Mardis de 16h00 à 18h00

Association reconnue d'utilité publique, régie par la loi 1901,
par affiliation à la Confédération des CIQ de la Ville de MARSEILLE et des Communes Environnantes.

**JUIN 2000
N° 18**

EDITO

SOMMAIRE

Edito	P. 1
Nouvelles du village	P. 2
Si le Parc nous était conté	P. 3
Vie du Village	P. 4/5
Courriers aux Elus	P. 6/7
Activités	P. 8
Gastronomie	P. 9
Infos	P. 10
Il faut le savoir	P. 11
Grande Paëlla	P. 12

Un terrain d'entente

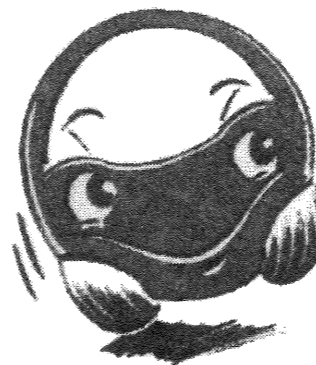
Un article paru dans le journal "La Provence" le 16 Novembre 1999, sous la plume de Mademoiselle Christine FRANCOIS, faisait un état des lieux intéressant, suite aux aménagements apportés par la réalisation du Parc Urbain du 26ème Centenaire, sur les quartiers concernés, notamment le Village de MENPENTI et sa fracture Nord/Sud symbolisée par la trouée de l'Autoroute Est.

L'îlot de Pologne figurant dans sa partie Sud peut espérer que son désenclavement passera avec l'officialisation de ce Parc Urbain reliant MENPENTI au ROUET par une grande allée et favorisera une liaison vers LA CAPELETTE.

Actuellement, dans ce secteur qui a été laissé à l'abandon, la Mairie des 9ème et 10ème arrondissements s'est engagée malgré des contraintes budgétaires et techniques, dès le 16 Mai dernier, à faire des travaux pour clôturer le jeu de boules situé sur la partie longeant l'autoroute Est, entre les rues d'Eguison et Paul Casimir.

C'est avec une grande satisfaction et un soulagement que Monsieur Basile PSALTI Président de la Boule Bourgogne et ses adhérents, ainsi que moi-même avec le Conseil d'Administration du CIQ MENPENTI 10ème, sans oublier les riverains de ce site, avons apprécié ses travaux, qui finalisent cet aménagement.

Ce terrain de boules "sauvage" qui permettait d'une part de respecter une tradition villageoise et d'autre part occasionnait des troubles de voisinages pendant les soirées estivales, deviendra, grâce à l'aménagement d'une clôture avec fermeture, **un terrain d'entente** entre les joueurs de boules et les riverains



Tunnel Prado Carénage
" Le Raccourci "

GARAGE RABATAU

Mécanique & Carrosserie
toutes marques

Louis et Georges MOUSSA

MERCEDES - B.M.W. - PORSCHE
V.A.G.

Vidange moteur - remplacement des filtres -
Mise au point - Bougies - Système freinage
Batterie - Allumage - Amortisseurs -
Contrôle pollution etc....

105, chemin de l'Argile 13010
Tél. 04 91 80 17 24 - Fax. 04 91 78 74 76

Edito ...suite

Nous pouvons remercier Monsieur Guy TEISSIER Député Maire du 5ème Secteur, ainsi que ses collaborateurs, notamment Monsieur Roger BERANGER Adjoint au Maire Délégué aux Sports et Monsieur Eric MARTIN Ingénieur, pour avoir mis un terme à ce problème qui avait sensibilisé beaucoup de personnes de notre Village.

Il est à noter, que la Mairie du 5ème Secteur a tenu également ses engagements concernant la mise en place du ralentisseur à hauteur du n° 61 boulevard Gilly, prévue pour la 1ère quinzaine de Juin 2000 ainsi que la pose de potelets, prochainement devant l'Eglise Saint Défend.

Notre CIQ participant activement auprès des Elus, afin de faire avancer dans la mesure de ses possibilités les aménagements et les besoins sollicités par notre Village, ne peut qu'espérer à son tour, une participation importante des Villageois de MENPENTI, à la **Grande Paëlla Conviviale que nous organisons le Dimanche 25 Juin 2000**, afin de concrétiser ce terrain d'entente.

Le Président
Victor FARINA

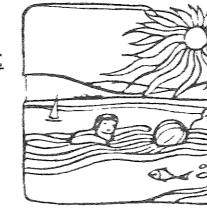
Il faut le savoir...

La longue vie des déchets dans la mer

Plus de 300 millions de macro déchets seraient présents dans les fonds marins.

Temps nécessaire à la dégradation de certains produits :

Papier journal :	2 - 4 semaines
Bois peint :	10 ans
Cannette de boisson :	200 - 500 ans
Bouteille en plastique :	400 - 1000 ans
Bouteille en verre :	Indéterminé



Soyons donc vigilants !

Les Spécialistes® de la correction auditive



CENTRES
ROUBAUD
AUDIOPROTHÉSISTES DIPLOMÉS D'ÉTAT
AUBAGNE - LA CIOTAT - MARSEILLE
sur rendez-vous...

à **MARSEILLE 6^e** :
37, cours Gouffé 04 91 79 00 32

...pour quitter
le monde du Silence !

APPEL DU TRESORIER



Actuellement de 30 F
Par chèque bancaire à
l'ordre du CIQ Menpenti 10è

Les Membres du CIQ MENPENTI 10è
souhaitent un **prompt rétablissement** à
Mme Martine HUBER
Membre du Conseil d'Administration
et lui adressent ses plus sincères amitiés en espérant la revoir
au plus tôt dans ses réunions.

NOUVELLES DU VILLAGE

Sécurité

Entre la nuit du 18 et 19 Avril 2000, un vol avec effraction a été subi dans les locaux de notre CIQ ; moins d'un mois après ce délit, son auteur a été arrêté par le **Groupe des Vois avec Effraction de la Police Nationale** qui a mis fin aux agissements d'un cambrioleur, ex étudiant en architecture, responsable d'une soixantaine de vols. (Article de "La Provence" du 16/05/2000)

Entre la nuit du 14 et 15 Mai 2000, le gérant de la Presse de MENPENTI, situé au 202 Avenue de Toulon a été victime également d'un vol avec effraction dans son commerce.

Gardiennage du futur Parc du 26ème Centenaire

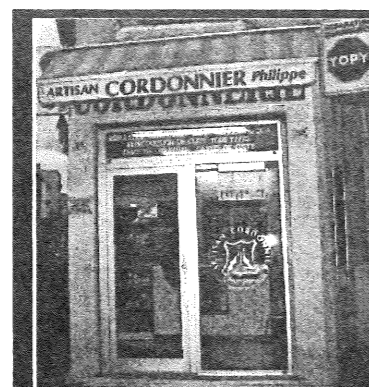
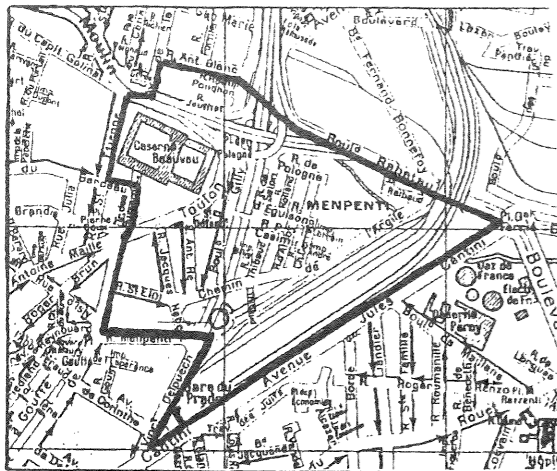
Actuellement la sécurité de ce Parc est assurée jour et nuit, 24h/24, par la Société "Form'Action Sécurité" sous la Responsabilité de M. PUIGCERVER Didier ; j'ai d'ailleurs pu m'en rendre compte un jour de fin de semaine, en voulant prendre des photos du site. En effet, en moins d'une minute le gérant de cette société s'est présenté à moi et m'a gentiment mais fermement rappelé à l'ordre.

Victor FARINA

Ce journal est tiré à
3 000 exemplaires
3 fois l'an

Les frais d'impression sont couverts
par la publicité. Faites confiance aux
commerçants, artisans, qui aident et
soutiennent l'action de notre CIQ.
Le meilleur accueil vous est réservé.

Les limites du
CIQ Menpenti 10è



**ARTISAN CORDONNIER
PHILIPPE**

Travail Traditionnel

- * Réparation Chaussures
- * Sacs - Blousons
- * Reproduction clés
- * Tampons Gravure

- 10 % sur tous les modèles de clés
sur présentation de ce bon

56, rue Brandis-13005 MARSEILLE - Tél / Fax : 04.91.809.419

APPEL DU TRESORIER



COTISATION ANNUELLE : 30Frs
en espèces ou chèque bancaire
à l'ordre du C.I.Q MENPENTI 10ème

BULLETIN D'ADHESION AU CIQ MENPENTI 10è

Nom.....
Prénom.....
Adresse.....
Tél.....

Date et signature

Ci-joint un chèque de.....(minimum trente Francs)
à l'ordre du CIQ Menpenti 10è

Le thé, l'élixir de l'immortalité



Cette boisson de l'esprit contient de la théine qui stimule les facultés intellectuelles et augmente la capacité de concentration et la vivacité.

Riche en fluor, le thé renforce l'émail des dents et retarde la formation de la plaque dentaire en éliminant les bactéries.

Certaines études en cours tendent à prouver que les thés vert et noir peuvent réduire les risques de cancers.

Le thé aurait également une action bénéfique pour la prévention des affections cardio-vasculaires. Il favorise la digestion, entretient la mémoire et combat la migraine.

Mais au-dessus de 600 mg (7 à 8 tasses par jour), il y a risque d'intoxication provoquant des tremblements, des palpitations, de l'insomnie et de la nervosité.

Odette BISBAL

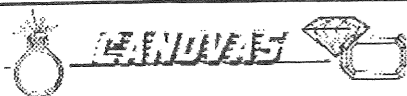
Erratum du N°17

Page 4 - Au Conseil d'Administration **Monsieur Charles BARRIELE** au lieu de Madame son épouse.

Page 5 - Titre "Menpenti dans tous ses éclats" au lieu de tous ses "états".

Page 6 - Sur le bulletin d'inscription, "Croisière sur la Seine" au lieu de sur le Rhin.

Il est à noter qu'il n'y a plus de place pour cette croisière.



Voire Bijoutier R. CANOVAS

- * Réparations
 - * Transformation
 - * Fabrication
 - * Renfilage de colliers perles
 - * Estimations de bijoux
- Agent Officiel Festina

34, rue Roger Brun - 13005 Marseille
Tél. 04 91 80 03 40 - Fax. 04 91 79 49 28

INFORMATIONS

ALLO MAIRIE
0 801 813 813
6 Jours sur 7
de 7h à 20h

Pour les problèmes d'urgence !
Voie, éclairage public, objets encombrants,
trous dangereux, panne de feu tricolore, etc...

Accompagnement Aînés
ALLO MAIRIE
0 801 813 813



Centre Communal d'Action Sociale
du Lundi au samedi de 7h à 20h

ROMPRE L'ISOLEMENT DU DOMICILE

Aider les personnes à sortir du logement pour retrouver des relations de quartier.

Accompagner dans les déplacements.

Restituer l'autonomie des personnes âgées.

Favoriser l'intégration de la personne âgée dans la cité phocéenne.

Sécuriser les déplacements extérieurs.

Réservation de l'accompagnement 3 jours avant.

Un service gratuit

accessible pour toute personne de plus de 65 ans.

A LA DISPOSITION DES AINÉS

DE LA VILLE DE MARSEILLE

La personne âgée reste libre du choix du transport.

Un accompagnement 6 jours sur 7 de 8h30 à 18h
sur tous les quartiers de Marseille

ROLAND OPTIQUE

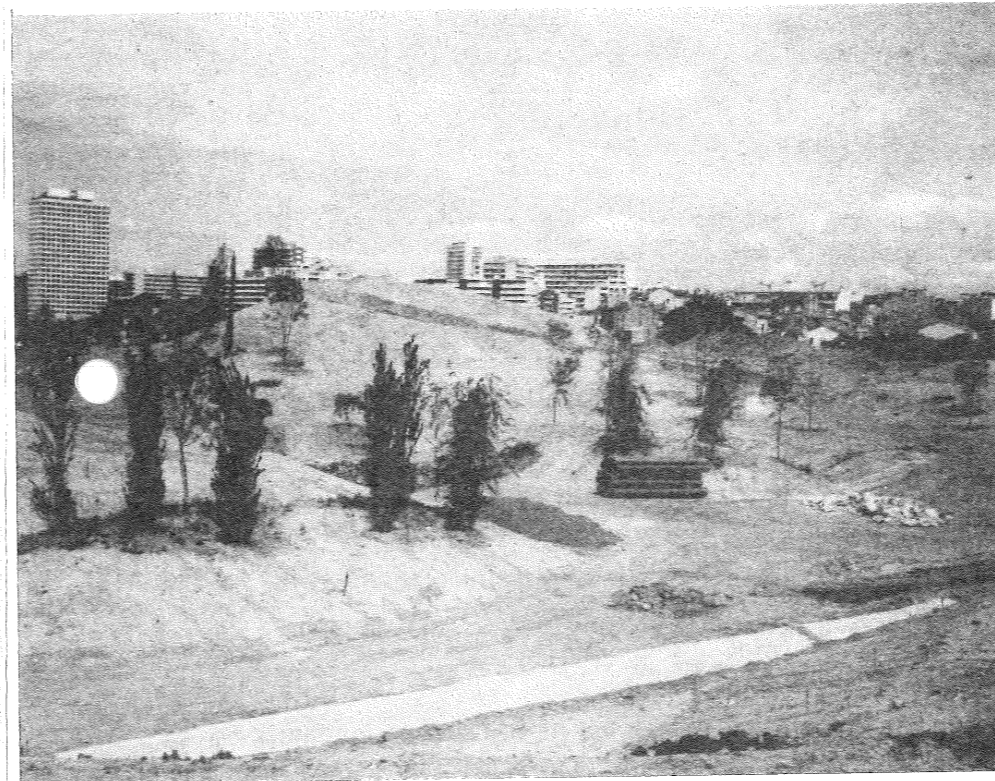
- * Accueil
- * Service personnalisé
- * Qualité
- * Conseil
- * Choix
- * Prix très compétitifs

R. CAMPIGLI
192 Av. de Toulon
13010 Marseille
Tél. 04 91 79 66 21
Fax. 04 91 25 87 05

Si le Parc nous était conté...

Les travaux gigantesques, qui ont été effectués à ce jour, nous permettent de réaliser l'envergure de ce projet colossal. Pour s'en rendre compte, il suffit de monter sur la colline du Belvédère, qui se situe à l'altitude de 35 mètres. Lorsque l'on regarde vers le Sud, le relief du Parc apparaît déjà clairement, avec sa partie romantique. Le lac, qui aura son déversoir dans le Jarret, se dessine nettement dans le paysage, avec ses deux petites îles harmonieuses et boisées.

En raison de la saison avancée, les plantations d'arbres sont provisoirement arrêtées, elles reprendront au mois d'Octobre.



Les quartiers du Rouet, La Capelette, Menpenti vont être enfin réunis grâce à la disparition de l'enclave de la Gare du Prado

Côté Chemin de l'Argile, deux immenses buttes de terre sont en attente, en temps opportun elles seront épanchées sur des sites adéquats. Les murs de pierre de l'Avenue Cantini et du Chemin de l'Argile sont en cours de démolition. Tout ce qui peut être récupéré sera utilisé pour construire des murs et des restanques.

L'allée centrale, plantée d'arbres conséquents, et son canal bétonné long de 300 mètres, débouchent sur la fontaine sèche aux 26 jets d'eau.

Le percement du tunnel sous le Parc, entre la rue Louis Rège et le Prado-Carénage va débiter. Habituellement lorsque l'on perce un tunnel on commence par un bout ou par les deux bouts. Là, paradoxalement, les travaux seront attaqués par le milieu.

80 000 mètres cubes de terre ont été remués. Sur cette terre pauvre sera épanchée une épaisseur de 30 à 40 cm de terre arable riche.

Lorsque l'on visite cet important chantier, réalisé par Marseille Provence Métropole, on ne peut qu'être agréablement surpris par les transformations avantageuses qui ont été opérées.

En souhaitant que la suite soit à la hauteur de nos espérances, nous ne pouvons que rendre hommage à tous ceux qui oeuvrent pour cette magnifique réalisation.

Albert REULAND
Vice-Président

Confection
Lingerie
Bonneterie

Lyne't

GROS - DÉTAIL

270, Avenue de Toulon - 13010 MARSEILLE
Téléphone 04.91.79.58.75

macadam

Chaussures de marques

Hommes • Femmes

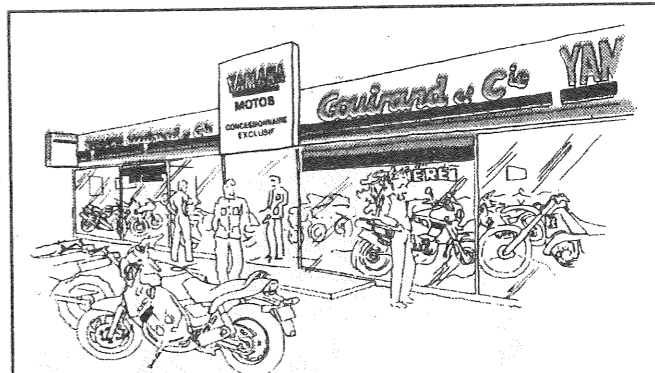
La Made
La Confiance
La Qualité

Atelier de cordonnerie
ouvert à tous

sélectionné par des guides :

Marseille à Petits Prix
Le Petit Futé
Magasin d'Usine

63, Avenue de Toulon - 13006 Marseille
Tél. : 04 91 78 13 62



YAMAHA

G. GOUIRAND & Cie

- Service rapide toutes marques
- Accessoires toutes marques

52 - 54 Cours Gouffé - 55 - 57 Av. de Toulon
13006 MARSEILLE - Tél. 04 91 80 81 70

Vie du quartier Menpenti 10ème



Le futur lac du Parc du Prado avant sa mise en eau. On aperçoit déjà les premières plantations sur les "îles".

* Jeu de Boules *

Samedi 27 Mai 2000, Concours officiel de la Coupe de M. René BOURGOGNE, fondateur de l'association "Boule Bourgogne" qui a été une grande réussite. Plus de 300 personnes y ont participé et ont apprécié notamment la mise en place de la clôture.



GASTRONOMIE

La table de Catherine

Les croquants d'Allauch et les croissants aux pignons

-0-0-0-0-0-0-0-

Choco-dents Les croquants

250 g d'amandes décortiquées entières (avec leur peau)
1 kg de farine de blé grossière
500 g de sucre
125 g de beurre
6 oeufs
1 paquet de levure chimique

Préparation : 20 minutes - Cuisson : 25 minutes - Thermostat sur 6

- 1) Dans une terrine, battez les œufs avec le sucre. Versez la farine en pluie, ajoutez le beurre que vous avez ramolli au bain-marie, et la levure. Travaillez le tout quelques minutes, puis incorporez les amandes. Mélangez bien.
- 2) Formez avec la pâte des boudins d'environ 6 cm de large et 1 cm d'épaisseur.
- 3) Saupoudrez la plaque du four de farine et placez-y les boudins de pâte. Mettez à cuire à four moyen pendant 15 minutes.
- 4) Retirez la plaque du four et coupez les bandes de pâte, en biais, en tranches de 2 cm d'épaisseur.
- 5) Remettez à cuire 10 minutes au four.
- 6) Laissez refroidir et rangez-les dans une boîte pour les conserver.

-0-0-0-0-0-0-0-

Les croissants (Recette de Nostramus)

Délicieuse et durable, cette confiserie est assez facile à confectionner.

Préparation : 25 minutes - Cuisson : 1 heure - Thermostat : 6

250 g de sucre
250 g d'amandes mondées (pelées)
1 cuillère à soupe de grains d'anis
3 blancs d'œufs
Un peu de beurre
Un peu de farine
Des pignons de pin grillés (quantité selon gourmandise !), environ 150 g

- 1) Dans un mortier, pilez ensemble le sucre, les amandes et les grains d'anis. Ajoutez les 3 blancs d'œufs et pétrissez.
- 2) Lorsque la pâte est lisse et ferme, partagez-la en boulettes et façonnez celles-ci en petits croissants. Roulez-les dans les pignons de pin.
- 3) Faites-les cuire pendant 1 heure dans le four à chaleur moyenne (Th. 6) en les rangeant sur une tôle beurrée et farinée.
- 4) Laissez refroidir avant de déguster.



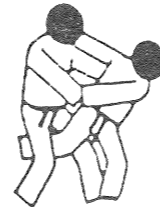
Catherine ESCOFFET

Activités permanentes au CIQ

157 Av de Toulon - 13010 Marseille
Tél / Fax / Rép 04.91.79.18.52



Chorale	Lundi de 18h à 19h30	dirigée par	Melle Anne Perisse
Taï-Chi- Chuan	Mardi de 18h30 à 20h	"	Melle Agnès Crampon
Yoga	Mercredi de 9h30 à 11h	"	Mme Guidetti
Scrabble	Jeudi de 15h à 17h	"	M. Constans



Activités Sportives jeunes en salle : Lundi - Mardi - Vendredi -
Responsables : Messieurs Joly et Achouri



Danse enfants

C'est avec grand plaisir que le CIQ Menpenti 10ème vous annonce le retour de Mme Brigitte SEBASTIEN, Professeur de danse classique. Dès la rentrée scolaire, elle reprendra ses cours pour enfants. Renseignements au CIQ.

Sont également présentes dans nos locaux

BIBLIOTHEQUE OCB : Mardi 16h - 18h Jeudi - Samedi 10h - 12h
(du 14 Juillet au 1er Septembre, ouverture le mardi seulement de 16h à 18h)



L'ASSOCIATION POUR LA PEDAGOGIE de Rudolf STEINER

Tous les mercredis après- midi :

Activités artistiques en lien avec le rythme des saisons pour les enfants de 4 à 12ans
Peinture - Chant - Musique - Travaux manuels - Conte - Jeux - etc...
Tél - Fax - Rép 04.91.66.64.38

L'ASSOCIATION D'ATELIER D'EDUCATION CREATRICE

Atelier d'expression par la peinture pour les enfants et adultes
Pratique Arno Stern, dirigée par Mme Françoise Collet

Tél. 04.91.79.35.69

Mardi : de 18h à 20h

Mercredi : 10h à 11h30 et 14h30 à 16h

Samedi : 10h à 12h



Toutes ces activités cesseront pendant la période des Congés scolaires et reprendront dès la rentrée. Pensez à vous faire inscrire au plus tôt

Permanence du CIQ

Tous les Mardis de 16h à 18h

Tél. Fax.Rép 04.91.79.18.52

Les bureaux seront fermés en Juillet et Août 2000

Vie du Village



Activités Jeunes

Quelques jeunes participants du Village de Menpenti sous la responsabilité de M.Guy Joly et Nabil Achouri, bénévoles.

NOUVEAU
DANS VOTRE QUARTIER !



Distributeur
de billets



Boîte à lettres

Levée : semaine 12h30
samedi 8h30

Un distributeur de billets et une boîte à lettres sont dès maintenant à votre disposition sur le parking du Tunnel Prado Carénage.

Sur place, vous pouvez continuer à utiliser la cabine téléphonique et le distributeur de boissons fraîches 24h / 24

77 77



POULET ROTI AROMATISE
MENUS HAMBURGERS
FRITES MAISON SALADE VERTE
BOISSONS DESSERTS
TR Accepté
3 Pizzas commandées = la 4e offerte

LIVRAISON GRATUITE

04 91 800 600

125, Av. de Toulon 13005

APPEL DU TRESORIER



COTISATION ANNUELLE : 30Fr
en espèces ou chèque bancaire
à l'ordre du C.I.Q MENPENTI 10ème



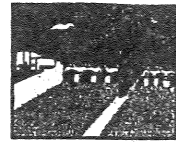
48, cours GOUFFE
13006 MARSEILLE

Tél. 04 91 25 40 10 - Fax. 04 91 25 41 38

- * STORES INTERIEURS
- * STORES TOILES
- * VOLETS ROULANTS
- * PERSIENNES
- * FENETRES ALU-PVC
- * MOTORISATION
- * GRILLES
- * GARDE CORPS

Correspondance avec nos Elus

COMITE D'INTERETS DE QUARTIER
MENPENTI 10^{ème}
157 Avenue de Toulon
13010 MARSEILLE
Tél./Fax : 04 91 79 18 52



N/Ref. : 2000/06
V/Ref. :

Madame Marie-Jeanne FAY-BOCOGNANI
Adjoint au Maire
Déléguée aux Edifices Culturels,
les Familles et les Droits de la Femme
Hôtel de Ville
13002 MARSEILLE

Marseille le, mardi 4 Avril 2000

Objet : Réfection des peintures intérieures de l'Eglise Saint Défend.

Madame l'Adjoint au Maire,

Suite aux infiltrations importantes d'eaux de pluie, à l'intérieur de la Paroisse Saint Défend, sise au n°240 Avenue de Toulon 13010 MARSEILLE, en avril 1999, des travaux de réfection de toitures ont été exécutés efficacement, grâce à votre intervention.

Notre attention a été attirée sur l'état général des peintures intérieures très endommagées; suite à ce sinistre, une remise en état de propreté serait souhaitable dans les meilleurs délais.

Il est à noter que cette Eglise est d'une part, la seule regroupant l'ensemble de la Communauté Vietnamienne sur la Ville de MARSEILLE, et d'autre part située à proximité du futur Parc du 26^{ème} Centenaire.

Je précise également que l'orgue de l'Eglise Saint Défend muet depuis plusieurs années mériterait d'être réparé, afin de retrouver sa place dans le chœur des paroissiens de Menpenti, à l'aube du 3^{ème} Millénaire.

En espérant une suite favorable de votre part, et vous remerciant de la bienveillance que vous avez apportée à nos demandes, je vous prie de croire, Madame l'Adjoint au Maire, à l'assurance de nos sentiments les meilleurs.

Le Président

Victor Farina
Victor FARINA

Copie transmise à :

- Monsieur Guy TEISSIER, Député Maire du 5^{ème} Secteur
- Madame Yvette BERTRAND, Présidente de la Fédération des CIQ du 10^{ème}
- Père Antoine PHAI Eglise Saint Défend



Bd Gilly - L'église Saint Défend avec les voitures stationnées, obstruant totalement son accès. →



Ville de Marseille

Marseille, le 14 avril 2000

L'ADJOINT DELEGUE
AUX EDIFICES CULTUELS

N° T 2000/178/25
(CA 004.2158)

Monsieur Victor FARINA
Président du CIQ
Menpenti
157 Avenue de Toulon
13010 Marseille

Objet : Réfection des peintures intérieures de l'église Saint Défend

Monsieur le Président,

Par lettre du 4 avril 2000, vous m'indiquez l'état des peintures intérieures de l'église Saint Défend, ce qui confirme les observations de mes services.

Ces travaux devraient être réalisés seulement en 2001. En effet, compte tenu des impératifs budgétaires et de l'urgence de certaines interventions, je n'ai pas eu l'opportunité de maintenir, comme je l'avais prévu initialement, cette opération l'année 2000.

En ce qui concerne la restauration de l'orgue, je ne dispose pour l'instant d'aucun estimatif me permettant d'apprécier la faisabilité des travaux. Je demande à mes services de mettre en concurrence des facteurs d'orgues et aussi d'obtenir des devis comparatifs.

Veuillez agréer, Monsieur le Président, l'assurance de ma considération distinguée.

Marie-Jeanne Fay-Bocognani
Marie-Jeanne FAY-BOCOGNANI



Correspondance avec nos Elus

RÉPUBLIQUE FRANÇAISE
LIBERTÉ - ÉGALITÉ - FRATERNITÉ

Le Maire

Monsieur TALAZAC
Adjoint au Maire, délégué à la Voirie
L'Eclairage, la Circulation
« Allô Mairie »
HOTEL DE VILLE

Destinataire :

Services de la Circulation et de
la Voirie

Marseille, le 27 Avril 2000



OBJET : Aménagements de voirie dans le boulevard Gilly - 13010 MARSEILLE -
- Réalisation du ralentisseur
- Pose de potelets amovibles sur chaussée au droit de l'église de la Paroisse Saint-Défend
N/REF. : CAB - GT/EM/TP - n° 00/181
DOSn° : 109/102
PJ. : 2

Cher Collègue,

Je suis à nouveau dans l'obligation de vous redemander la réalisation du ralentisseur dans le Boulevard Gilly.

Je vous rappelle que cet ouvrage est très attendu dans le quartier MENPENTI et notamment, par les 130 familles dont j'ai reçu la pétition et qui réclament cet aménagement indispensable à la sécurité des écoliers.

Je précise que suite à la réunion sur site du 12 Avril dernier avec le représentant du service de la Circulation et mon Collaborateur technique, rien ne s'oppose techniquement ou réglementairement à cet aménagement.

La position de l'ouvrage étant figée, il faudrait peut être profiter des travaux de réfection de la chaussée de l'avenue de la Timone qui vont débiter autour du 25 Avril, pour le réaliser.

Par ailleurs, M. FARINA, Président du CIQ du Quartier MENPENTI m'interpelle au sujet du stationnement devant l'église de la paroisse Saint-Défend, à la hauteur du 45/47, Bd Gilly.

Je vous demande de faire poser des potelets amovibles sur la chaussée, le long de l'église dont la clef sera à donner à Monsieur le Curé.

Ce dispositif permettrait aux convois funéraires de se garer le long du trottoir et de libérer ainsi la voie de circulation.

Comptant sur votre appui pour finaliser ces deux équipements très rapidement, je vous prie de croire, Cher Collègue, en l'assurance de ma considération distinguée.

Guy TEISSIER

Guy Teissier
Député des Bouches-du-Rhône
Conseiller Général



Ville de Marseille 18 AVR. 2000



Maurice TALAZAC
Adjoint au Maire
Délégué à la Voirie, Eclairage,
Circulation, « Allô Mairie »

N/Ref. : E/SR/0002064/PA/DIVERS/GILLY/125

N° de dossier à rappeler : 00-744/C

2000 0 30 59

Monsieur FARINA Victor

Président du CIQ Menpenti

157, avenue de Toulon

13010 MARSEILLE

OBJET : Réalisation d'un ralentisseur et d'une réservation de stationnement pour les offices religieux boulevard Gilly - 10e

V/REE : 2000/04 du 07/03/00

Monsieur le Président,

Suite à votre demande auprès de Monsieur COLLET FENETRIER, relative à l'affaire visée en objet, et après étude, j'ai le plaisir de vous informer que la Direction de la Voirie va réaliser, prochainement, la mise en place d'un ralentisseur au niveau du n° 61.

D'autre part, une place réservée aux convois funéraires de l'église St Défend sera matérialisée et protégée par des obstacles amovibles.

Veuillez agréer, Monsieur le Président, l'expression de mes salutations distinguées.

HOTEL DE VILLE - 13233 MARSEILLE CEDEX 20.Tel. : 04.91.55.24.09



GARAGE PACCHINI
REPARATION TOUTES MARQUES

AGENT CITROEN
Maurice PACCHINI

**VENTE ET REPRISE VEHICULES
NEUFS & OCCASIONS**

Tél. 04 91 32 34 34

27, Bd Gilly
13010 MARSEILLE

