

LOTO DE LA CHANDELEUR

*DIMANCHE
9 FEVRIER 1997*

à 15h00

Dans la grande salle du CIQ
157, Avenue de Toulon
13010 Marseille

Très beaux lots de valeur

*Venez nombreux
soutenir
l'action de votre CIQ*

C.I.Q. MENPENTI 10°

157, Avenue de Toulon 13010 Marseille

Pour tous renseignements :

Tél : 04 91 79 18 52 ou 04 91 79 59 65

FJORDS de NORVEGE

**Circuit
8 jours
Hôtels 1ère Cat
Avion + Autocar**



7 6 9 0 F
du 14 au 21 juillet 97

Prix par personne

Organisation technique : Siméon Voyages - U 013 90 0044

PROGRAMME DES MANIFESTATIONS DE LA SAISON 96/97

SORTIE DE LA JOURNEE (destination à préciser)	AVRIL 1997
BROCANTE - ARTISANAT et REPAS MOULES / FRITES	1er MAI 1997
BAL POPULAIRE à l'occasion de LA FETE DE LA MUSIQUE	21 JUIN 1997

Ce journal est tiré à
3 000 exemplaires
4 fois l'an

Les frais d'impression sont couverts
par la publicité. Faites confiance aux
commerçants, artisans, qui aident et
soutiennent l'action de notre CIQ.
Le meilleur accueil vous est réservé.

HOME
CINEMA



VOIT PLUS GRAND !

BIENVENUE DANS NOTRE NOUVEAU MAGASIN !
236 Avenue de Toulon 13010 MARSEILLE
Tél. 04.91.80.40.95 Fax. 04.91.80.37.62

HAUTE
FIDELITE



Nous remercions les personnes qui contribuent à la distribution de ce petit journal. Mais peut-être ne sont-elles pas assez nombreuses ? Sachez que vous pouvez faire partie de l'équipe. Faites vous connaître.

LE MENPENTIER

BULLETIN DE LIAISON DU C.I.Q. DE MENPENTI 10ème

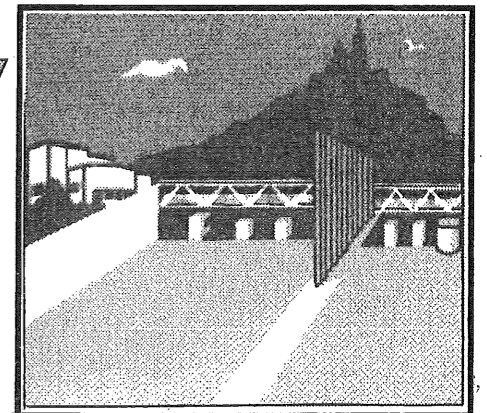
157 Avenue de Toulon 13010 Marseille

Permanences : Mardi de 16h30 à 18h00

Téléphone 04.91.79.18.52



Téléphone 04.91.78.54.39



EDITO

PARTICIPATION

Votre CIQ, de création récente, rappelons-le, n'a cessé de développer ses activités et ses manifestations publiques, au service de ses habitants.

Dans le même temps, il apporte, dans la mesure de ses moyens, et avec le concours des Elus et des Administrations, une amélioration progressive du cadre de vie du quartier.

il est vrai que notre Village en avait le plus grand besoin, ayant été "oublié" depuis tant d'années !

Votre CIQ est considéré, aujourd'hui, comme l'un des plus dynamiques de Marseille. Habitants MENPENTI, vous en êtes conscients, puisque les cotisations 96 ont vu progresser leur nombre et leur valeur, de votre propre initiative.

Cela ne nous suffit pas : nous avons besoin de votre présence lors de nos activités et manifestations. Votre cotisation nous aide à toute l'organisation que nous mettons en place. Mais, nous aurons manqué une partie de notre but si vous n'êtes pas aux rendez-vous que nous vous proposons.

Au moment où nos voisins nous font l'amitié d'être présents chez nous et où les Elus prêtent l'oreille à nos demandes, il nous paraît indispensable que vous soyez, aussi, à nos côtés.

Vous retirerez de ces contacts une satisfaction d'intérêts et de convivialité que vous ignoriez jusqu'à présent.

Bonne année 97 à tous.

Francis GARCIN

**SOURIEZ, PRENEZ
LE TUNNEL.**



TUNNEL PRADO CARÉNAGE 11 F la journée au lieu de 13 F - 9 F de 20h à 7h au lieu de 13 F
"LE RACCOURCI"

AVEC LE TUNNEL PASS*
ECONOMISEZ 2' PAR PASSAGE OU PLUS.



Renseignez-vous
au péage du Tunnel
ou
Tél. 04.91.80.88.88

* compte Tunnel Pass en prépaiement

G.R. immaudo
S.A.
CONSTRUCTIONS METALLIQUES

- * ACIER
- * ALU
- * INOX

57 Cours Gouffé 13006 MARSEILLE
04.91.25.68.58 Fax. 04.91.25.68.70

LA VIE DU VILLAGE

Illuminations

Quelques commerçants nous ont demandé pourquoi l'avenue de Toulon n'avait pas reçu d'illuminations lors des Fêtes de fin d'année.

Rappelons que la municipalité ne participe aux illuminations que pour :

- la CANEBIERE
- le VIEUX-PORT

Il appartient aux commerçants de se regrouper pour décider, sur leur participation financière, de l'illumination de leurs rues, le **branchement électrique et la fourniture de courant étant financés par la municipalité**. Il en est ainsi, par exemple, pour les rues de Rome, Paradis et St-Ferréol.

Il va de soi qu'une location d'une installation décorative et lumineuse représente une dépense non négligeable. Aussi, le CIQ va lancer une consultation, auprès des spécialistes, pour l'acquisition d'un ensemble qui serait la propriété de l'ensemble des commerçants, cette acquisition pouvant donc être amortie sur plusieurs années.

Bien entendu, une telle disposition ne pourra être adoptée qu'avec l'accord et la participation des commerçants. La proposition et la consultation seront faites pour une réalisation pour fin 97.

Container à verres de la rue Antoine Maille

Ce container est vétuste et laid. Au surplus, il sert de point de dépôts d'ordures à une partie du quartier, en particulier en provenance de la copropriété de l'impasse des Hussards. Ceci est inacceptable aujourd'hui.

Nous avons demandé au service compétent le déplacement de ce container et son remplacement par un matériel récent. Ce déplacement devra se doubler d'une organisation pour le dépôt des poubelles, inadmissible sur une placette que nous souhaitons mettre en valeur par l'attribution d'un nom et l'érection d'une sculpture

Mouvement à la CAISSE D'EPARGNE

Monsieur Christian HERVE, Directeur de l'Agence de MENPENTI nous a quittés pour l'Agence de LA ROSE. Il s'agit d'une promotion. Nous nous en réjouissons pour lui, en regrettant de ne plus le compter au Conseil d'Administration du CIQ sa participation étant effective et appréciée.

Monsieur André BION le remplace. Nous lui souhaitons une bonne intégration dans notre village, et espérons le compter parmi les membres du Conseil.

Le 2ème Salon de Peinture et de Sculpture de MENPENTI

Ce Salon, qui s'est tenu du 28 novembre au 7 Décembre 96 a vu sa capacité d'accueil doubler, par l'utilisation de la salle des Fêtes.

Placé sous la Présidence de M. Daniel HERMANN, Adjoint Délégué à la Culture de la Mairie d'arrondissement et le Parrainage de Georges BRIATA, cette manifestation de prestige a reçu les oeuvres d'une cinquantaine d'Artistes amateurs et professionnels. Le jury de sélection, présidé par Georges BRIATA, s'est montré sévère : un nombre non négligeable d'oeuvres a été écarté. Cette sévérité a déçu les Artistes refusés et nous en sommes navrés. En contre partie, les oeuvres qui ont été exposées présentaient une qualité incontestable. Notre voeu est qu'au fil des années, ce Salon devienne une référence pour les Artistes de la région.

410 visiteurs sont passés dans la salle. Nous avons eu le plaisir d'accueillir 3 classes du primaires, et de répondre à toutes les questions qui fusaient des groupes d'élèves.

Le Téléthon du 7 décembre

La Mairie de secteur, sur la proposition de Monsieur Didier GARNIER, Adjoint Délégué à la Solidarité, a souhaité organiser avec le concours de Madame Chantal MARUANI, Présidente de l'Association FEMMES et LIBERTE, une vente aux enchères au profit du TELETHON, dans les locaux du CIQ. Nous étions, bien entendu, solidaires de cette action.

La participation a été faible. Etait-ce faute de publicité suffisante ? Les deux lithographies offertes par Georges BRIATA ont cependant trouvé preneurs. Le montant de la vente a été remis à l'organisation du TELETHON.

INFO SANTE

LA MAMMOGRAPHIE

Depuis de nombreuses années on sait dépister de plus en plus tôt les lésions pré-cancéreuses de divers organes ; le sein fait partie de ces organes accessibles à un dépistage efficace, simple et peu onéreux.

Les statistiques du cancer du sein sont en nette progression : il est probable qu'une femme sur treize sera atteinte d'un cancer du sein au cours de sa vie. En 1994, le nombre de nouveaux cas de cancers du sein en France était de 24000 et devrait augmenter dans les 20 prochaines années. Il représente 28 % des cancers féminins avec plus de 10000 décès chaque année en France. Pourtant, de nombreux décès pourraient être évités au moyen d'une auto-palpation, d'exams cliniques de routine et d'une mammographie, un cancer dépisté suffisamment tôt pouvant être guéri dans la plupart des cas.

La mammographie est une technique radiographique qui permet de visualiser la structure du sein et d'en dépister les anomalies bénignes et celles d'allure tumorale. L'obtention d'un cliché de qualité passe par une compression du sein à l'aide d'une pelote conçue à cet effet. Contrairement à ce que l'on pense, cette compression n'est plus douloureuse mais tout au plus gênante. La mammographie est le moyen le plus fiable de dépistage précoce du cancer du sein, alors que la tumeur n'est qu'une petite masse arrondie, non douloureuse et non palpable à l'examen clinique. Le diagnostic est exact dans 90 % des cas.

Il est recommandé de passer la première mammographie dès l'âge de 50 ans. Les femmes ayant des antécédents familiaux doivent faire l'objet d'un contrôle dès l'âge de 30 ans. Le risque est plus fort chez les femmes qui n'ont pas eu d'enfant ou qui ont eu leur premier enfant après 30 ans. Enfin, toute femme découvrant un des signes d'alarme (une masse de toute taille ou un épaississement du sein, une modification de la forme du sein ou une gêne persistante, une excréation par le mamelon, non liée à une maternité) doit consulter son médecin sans retard.

Tant qu'un traitement efficace du cancer n'est pas découvert, la mammographie reste le meilleur moyen d'abaisser le nombre de décès par cancer du sein. Le diagnostic n'étant fiable qu'à 90 %, les techniques d'auto palpation et les examens cliniques gardent une importance considérable.

Dr F. BAVEREL

BULLETIN D'ADHESION AU CIQ MENPENTI 10è

NOM.....
Prénom.....
Adresse.....
.....
Tél.....

DATE ET SIGNATURE

Ci-joint un chèque de.....
(minimum 30 Frs) à l'ordre du
CIQ MENPENTI 10è

157, Av de TOULON

APPEL DU TRESORIER



COTISATION ANNUELLE : 30Frs
en espèces ou chèque bancaire
à l'ordre du C.I.Q MENPENTI 10ème

APPEL DU TRESORIER



COTISATION ANNUELLE : 30Frs
en espèces ou chèque bancaire
à l'ordre du C.I.Q MENPENTI 10ème

Un grand coup de chapeau et nos sincères remerciements à ceux qui par leur publicité dans notre bulletin permettent sa parution

Encore Merci

**CHOISISSEZ
NOS GARANTIES
SANTÉ ET
PRÉVOYANCE**

Quelle que soit votre situation professionnelle et personnelle

Pas de limite d'âge, pas de surprime pas de questionnaire médical et le remboursement immédiat de vos dépenses de santé.

<p>MGM</p> <p>MUTUELLE GÉNÉRALE DE MARSEILLE</p> <p>10 Bd Baille 13006 Marseille Tél. : 04 91 29 64 50</p>	<p>MPCA</p> <p>MUTUELLE PROVENÇALE DES COMMERÇANTS ET ARTISANS</p> <p>129 Avenue de Toulon 13010 Marseille Tél. : 04 91 24 31 31</p>
---	---

Norvège

Circuit 8 jrs / 7 nts
Avion+Autocar+Ferry
Hôtel 1^{ère} catégorie
7690^F
 par personne

La Norvège par les routes panoramiques! Ce voyage vous permettra de connaître les plus beaux fjords de Alesund à Bergen, une des régions les plus spectaculaires de la Scandinavie. Croisière sur le Geiranger-fjord et le Sognefjord, la promenade en train panoramique de Flam à Voss, les visites guidées de Bergen, d'Oslo.

LES PRIX COMPRENNENT :

- Les transferts en autocar Sumian Marseille/Aéroport/Marseille aller et retour.
- Les vols spéciaux a/r Marseille/Oslo/Marseille.
- Les taxes d'aéroport.
- Le transport en autocar de grand tourisme norvégien équipé de climatisation, wc.
- Le logement en hôtel de catégorie supérieure en chambre double avec douche w-c.
- La pension complète du dîner du jour 1 au petit déjeuner du jour 8, incluant les repas à trois plats ou buffet scandinave.
- Les services d'une guide accompagnatrice norvégienne de l'aéroport d'Oslo le jour 1 au départ du groupe le jour 8.
- Les visites guidées de 3h d'Oslo et Bergen.
- Les entrées et visites mentionnées.
- Les traversées en ferry mentionnées.
- Le train panoramique de Flam à Voss.
- Les croisières sur le fjord de Geiranger et sur le Sognefjord (avec déjeuner à bord du bateau).
- Les assurances : assistance, rapatriement, bagages et annulation.

LES PRIX NE COMPRENNENT PAS :

- Les boissons aux repas.
- Le port des bagages dans tous les hôtels.
- Les pourboires aux guides et au chauffeur.
- Les dépenses personnelles.
- Toute prestation non explicitement précisée.

FORMALITES :

- Carte nationale d'identité en cours de validité.

Prix calculés au 10/01/1997 basés sur 100 NOK norvégienne à 82.00 F et valable jusqu'à ce taux.

Renseignements et inscriptions :

- Voyages organisé par le C.I.Q. Menpenti et la société Sumian Voyages
 Licence n° 013.96.0044. Pour tout renseignement : s'adresser au C.I.Q.
 Menpenti - 157, avenue de Toulon - 13010 Marseille - Tél. : 04.91.79.18.52
 Permanence les mardis de 16h30 à 18h00 ou Mr Astruc - Tél. : 04.91.79.59.65

Echéancier des règlements :

- 15/02/97 1.500 F
 - 15/03/97 1.500 F
 - 15/04/97 2.000 F
 - 02/06/97 Solde.

Règlements :

Par CCP ou Chèques bancaires à libeller
 CIQ MENPENTI 10e

Les plus beaux Fjords de Norvège.

■ JOUR 1 : MARSEILLE / OSLO

Transfert en autocar vers l'aéroport de Marseille Provence. Formalités d'enregistrement. Envol à destination d'Oslo sur vol spécial. Accueil par votre guide accompagnateur et transfert en car privé à Oslo. Installation à l'hôtel, dîner et logement.

■ JOUR 2 : OSLO / SKEIKAMPEN

Petit déjeuner à l'hôtel. Visite guidée de la capitale norvégienne : l'imposant hôtel de Ville, la forteresse d'Askerhus, la presqu'île de Bidgoy et ses épaves océaniques : les bateaux Vikings, le Drakkar du musée Viking, le Parc de Sculptures de Vigeland, le Tremplin de saut à ski de Holmenkollen. Déjeuner. Départ vers la cité olympique de Lillehammer. Visite de Maihaugen, musée en plein air retraçant l'histoire architecturale de la Norvège. Poursuite vers Skeikampen. Installation à l'hôtel, dîner et logement.

■ JOUR 3 : SKEIKAMPEN / BJORLI / ALESUND

Petit déjeuner à l'hôtel. Départ vers la vallée de Gudbrandsdal vers Dombas, ensuite en direction du pays des fjords vers Bjorli. Déjeuner. Descente par l'impressionnante vallée de Romsdal avec ses versants à pics d'où plongent de nombreuses cascades. Montée par la célèbre route des Trolls qui mène à Linge. Cette route, toute jalonnée de pics de type alpin, doit son nom aux gnomes et autres nains des croyances moyenâgeuses qui étaient censés hanter ces contrées. Déjeuner en route. Poursuite jusqu'à Alesund, charmante ville maritime, grand port de pêche et ville fière de son architecture style "Art Nouveau". Installation à l'hôtel, dîner et logement.

■ JOUR 4 : ALESUND / GEIRANGER / SKEI

Petit déjeuner à l'hôtel. Traversée en ferry. Départ vers Geiranger, "la perle des fjords". Traversée en ferry entre Magerholm et Aursnes, puis route vers Hellesylt. Embarquement pour une croisière sur le fjord Geiranger, où se jettent de nombreuses cascades comme "le voile de la mariée". Déjeuner dans le village de Geiranger. Poursuite par l'impressionnante route de Geiranger, ensuite par les montagnes de Stryn vers Loen et Olden. Excursion au célèbre glacier de Briksdal, véritable cascade de glace. Route vers Skei, joliment situé au bord du très beau lac de Jolster. Installation à l'hôtel, dîner et logement.

■ JOUR 5 : SKEI / CROISIERE SUR

SOGNEFJORD / BERGEN
 Petit déjeuner à l'hôtel. Route vers Fjaerland, charmant village et point de départ des courses sur le glacier de Jostedal, puis traversée du nouveau tunnel pour rejoindre Sogndal. Court trajet vers Leikanger. Croisière sur le Sognefjord, le "Roi des Fjords", et son bras impressionnant du Naeroyfjord jusqu'à Guvangen. Déjeuner à bord pour déguster les spécialités de la mer. Arrivée à Gudvangen et transfert à Flam. Nous prenons le train panoramique offrant une vue spectaculaire de sommets enneigés, cascades impressionnants et paysages verdoyants. Changement de train à Myrdal pour aller à Voss. Route via Dale vers Bergen "la capitale des fjords" par les routes les plus escarpées d'Europe. Installation à l'hôtel, dîner et logement.

■ JOUR 6 : BERGEN / ULVIK / GEILO

Petit déjeuner. Visite guidée de Bergen : Bryggen, le quartier médiéval aux maisons colorées de l'époque hanséatique, Mariakirken, le port et le marché aux poissons, la fantastique église de Sainte Marie avec sa chaire en écaille de tortue, le tout dans un style baroque inhabituel en Norvège, la maison du compositeur Edward Grieg. Montée en funiculaire au mont Floyen pour une vue fantastique sur "la porte des Fjords". Départ vers Voss et le village de Ulvik, situé au fond du Hardanger fjord. Déjeuner. Départ pour traverser le fjord Hardanger entre Bruravik et Brimmes. Montée par les routes sinueuses sur le plateau du hardanger Vidde. Arrêt pour admirer les chutes de Voringsfoss, les plus grandes chutes d'Europe. Poursuite vers Geilo. Installation à l'hôtel, dîner et logement.

■ JOUR 7 : GEILO / OSLO

Petit déjeuner à l'hôtel. Départ vers Oslo par la belle vallée de Hallingdal. Arrivée à Oslo. Déjeuner. Après-midi libre à Oslo. Dîner et logement.

■ JOUR 8 : OSLO / MARSEILLE

Petit déjeuner à l'hôtel. Transfert à l'aéroport d'Oslo, assistance aux formalités d'embarquement. Envol à destination de Marseille sur vol spécial. A l'arrivée un autocar Sumian vous attend pour faire le transfert vers Marseille.

Le grand loto du 8 Décembre

Ces réunions conviviales que sont les Lotos sont toujours appréciées. Celui du 8 Décembre 96 a réuni 105 participants, qui ont rempli la salle des Fêtes, avec une gaîté communicative. Les lots de grande qualité se sont succédés dans leur attribution aléatoire, en deux séries, avec un entre-acte nécessaire. Une idée originale de lotage d'un jambon de 4,5 Kg sur son support, due à René ASTRUC, a distrait les participants, qui ont applaudi l'heureux bénéficiaire !



Le Réveillon du 31 Décembre 96

Le CIQ a été heureux de recevoir, à l'occasion de la fin d'année, 75 convives, pour une soirée qui fut une réussite sur tous les plans. Le repas, finement et copieusement servi, était arrosé de 3 vins à volonté, et ponctué par un Champagne millésimé 89 et 90. Au milieu du bal qui a suivi... jusqu'à 3h du matin, animé par LOIC et MARC, et parmi les cotillons, le passage de 96 à 97 fut marqué par une joie manifeste et... beaucoup d'embrassades. Trois présidents de CIQ amis étaient présents avec une partie de leurs membres, Messieurs DHO, Président de BONNEVEINE, PAGANO de la CAPELETTE, PESELLI de SAINT-GINIEZ, nous apportant une solidarité appréciée.



Cours de Bandes dessinées

Nous apprenons le décès subit de Jacques PASCAL, qui dirigeait le cours de B.D. du CIQ. Jacques PASCAL était un professionnel de l'illustration. Il avait fait une partie de sa carrière au CANADA, où il travaillait pour la Télévision. Il avait obtenu un premier prix au Festival de la Bande Dessinée d'Angoulême en 1994. Nous déplorons la disparition de cet homme amène et talentueux et adressons nos condoléances attristées à son fils Laurent, lui-même peintre de talent. En même temps, nous regrettons l'arrêt du cours de B.D., enseignement très rare à MARSEILLE.

La Chorale

Créée par le CIQ en septembre 96, la chorale compte aujourd'hui, une vingtaine de participants (hommes et femmes). Elle se réunit le lundi de 18h30 à 19h30, sous la direction de Colette FRAIX, professeur de piano. C'est un véritable plaisir de constater celui des chanteurs, qui, outre la convivialité issue du groupe, s'expriment par la voix. Bientôt, lorsque l'unité sera confortée, nous espérons que la chorale pourra se produire à l'occasion de manifestations spécifiques. Nos voeux accompagnent Colette FRAIX et sa troupe.

du 14 au 21 juillet 97

Base minimum 30 participants	Supplément chambre single
7.690 F	1.050 F



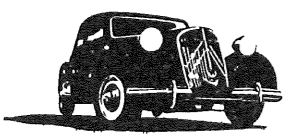
SUD IMP'ACT
 Bureautique
 Imprimerie Tous Travaux
 Cartes de visite / Faire-part
 Papiers repro - Enveloppes - Etiquettes
 Tampons - Gravures - Mobilier de Bureau
 Consommables Bureautique
 21, Chemin de l'Argile 13010 MARSEILLE
 Tél. 04.91.79.17.02
 Fax. 04.91.79.68.69

G C
 Communication
 Signalétique, Enseigne
 21, Chemin de l'Argile 13010 Marseille
 Tél. 04.91.79.48.33
 Fax. 04.91.79.92.81

BIBLIOTHEQUE
 DU MENPENTEN
 ouverte aux permanences du mardi

En consultation :
 - le "BOOK" du CIQ
 - le rapport d'activités 1996

Gratuits
 - les Arts plastiques -
 Note et commentaires (publication du MENPENTEN)
 - Des hommes - Une santé (publication de la Direction de la coopération au Développement et de l'Aide humanitaire)
 - L'isthme de tous les séismes (publication de la DDA)
 - Quels emplois et revenus pour les citadins dans les pays en développement (publication de la DDA) (jusqu'à épuisement)
 A la vente
 - Le guide du Village de MENPENTI 25 F (publication du MENPENTEN)

ATELIER DE MECANIQUE
ROBERT DOTTA

Réparations toutes marques
Spécialiste **SAAB**
7 rue Thibaud 13010 MARSEILLE
Tél. 04.91.79.66.16

ADHEREZ

AU

C.I.Q.

PLUS

NOMBREUX

NOUS

SERONS

PLUS ECOUTES

APPEL DU TRESORIER

Mais au fait
je dois
ma cotisation
au C.I.Q.

COTISATION ANNUELLE : 30Frs
en espèces ou chèque bancaire
à l'ordre du C.I.Q MENPENTI 10ème

ECONOMIE

DEPENSES ET ILLUSTRATION DES COMMERCES DE PROXIMITE

A la suite d'une erreur de pagination, le dernier volet de cet article a été amputé d'une large partie dans notre précédent journal. Nous le publions in-extenso, dans le présent.

III - Les Commerces de proximité

Nous avons vu, dans les précédents chapitres, le développement et la puissance des grandes surfaces. Rappelons quelques chiffres :

La grande distribution emploie 371 000 personnes et représente 52 % du C.A. total. Les commerces de proximité 1 648 000 personnes et représente 48 % du C.A. total. Pour 1 emploi dans la grande distribution correspond 4 emplois dans le commerce de proximité.

Ces chiffres sont éloquent ! Le Gouvernement, devant la "casse" du petit commerce a décidé la suspension de l'implantation de surfaces commerciales supérieures à 300 m2. Il était temps, la FRANCE possédant le triste record d'Europe des hypermarchés et des supermarchés (7 fois plus qu'en ITALIE).

Devant cet état de fait, comment peut et doit se comporter le commerce de proximité ?

Il est coutumier de donner 3 règles, pour la réussite d'un programme immobilier : la première l'emplacement du programme, la deuxième l'emplacement, la troisième l'emplacement !

Nous serions tentés de dire, pour la survie du commerce de proximité, que les trois règles sont : la qualité, la qualité et la qualité.

La qualité du produit

Hormis le prix, c'est la qualité du produit qui est primordiale. Le magasin FAUCHON, à PARIS, annonce des prix 3 fois supérieurs à ceux d'un marché. Mais, quels produits ! FAUCHON fait toujours salle pleine. Sans vouloir imiter FAUCHON, le commerçant attire et retient sa clientèle par la qualité, la fraîcheur et le choix des produits.

Pourquoi ne trouve-t-on pas, par exemple, sur l'étalage des primeurs un autre choix de pommes que l'inévitable Golden, au goût insipide ? La variété de pommes est illimitée.

Le Pain POILANE
POILANE est le boulanger le plus célèbre de FRANCE... et d'ailleurs. Etabli à PARIS, dans le quartier St Germain, il fait du pain avec de la farine à la meule. Sa qualité est telle qu'il livre des revendeurs, les grands restaurants et les collectivités.

La présentation d'un produit revêt, également, une grande importance. Surfaces de vente parfaitement propres, accessibilité des produits, étiquetage, classement par sections et éclairage (la grande lumière est la publicité la moins coûteuse) ont un rôle évident d'attrait sur la clientèle.

La bataille des prix avec les grandes surfaces peut se réduire en achetant mieux par regroupement des commerces de même type. Nous savons les Méridionaux indépendants, trop peut-être. Le groupement (c'est ainsi que commença Edouard LECLERC) permet l'abaissement des coûts d'achat. Pourquoi ne pas constituer des associations ou des coopératives d'achat ? Votre CIQ peut vous aider dans cette démarche bénéfique. Enfin, pourquoi ne pas procéder à des promotions tournantes, comme le font les grandes surfaces ?

Le CIQ dispose de 2 panneaux d'information dans le Village, l'un sur l'avenue de Toulon, l'autre dans l'îlot Est. Nous vous offrons l'affichage de vos promotions hebdomadaires, semaine après semaine, sur dépôt de vos propositions aux permanences du mardi, de 16h30 à 18h00.



CULTURE

L'ECRIT

Mille siècles après son apparition, l'Homo Sapiens se lance dans la grande aventure de l'ECRITURE. C'était vers 3200 ans avant J.C., dans le pays de SUMER, au sud de l'actuel IRAK.

L'écriture a provoqué l'évolution sociale. Elle est la **mémoire du monde**. Le rendez-vous de l'écriture, c'est-à-dire la trace du langage, avec le langage oral, a été une étape inéluctable dans l'évolution des Sociétés. Il a abouti à une symbiose solide qui, jusqu'à l'apparition de l'Electricité et de ses applications, a été l'unique ciment du type **civilisant dominant**.

La question de savoir si une autre civilisation peut naître d'un autre rendez-vous est intéressante, mais relève de la futurologie ! Dans l'état actuel des choses, il semble impossible qu'un divorce puisse se produire entre l'écrit et l'oral.

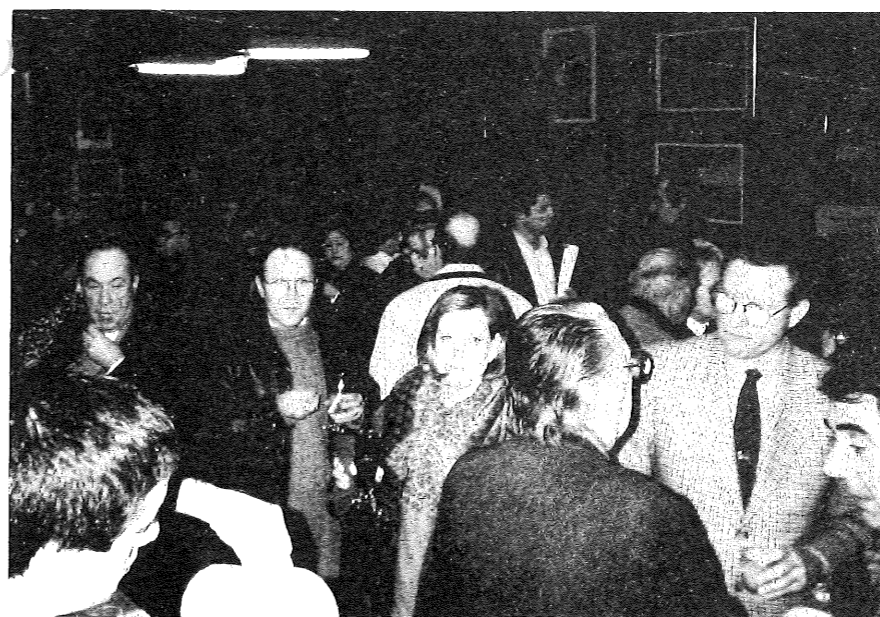
Le langage oral produit des **discours**, l'oral des **textes**. L'effet laïcisant souhaité n'est réalisable que dans la mesure où l'on parviendra à faire de l'abondance de la matière écrite un facteur de liberté et d'initiative pour le lecteur.

Le but de l'audiovisuel est de faire participer l'ensemble d'une population à la totalité de la communication, à divulguer une parcelle de savoir, parfois même, à manipuler. Cependant, le mérite éminent et irremplaçable des moyens audio-visuels est qu'ils se jouent des barrières sociales et qu'ils mettent entre les mains du plus grand nombre des armes pour le combat de la communication, mais, souvent, la sur-information : laisse une infinité de questions sans réponse. On constate donc, qu'à des degrés très variables, selon qu'il s'agit de cinéma, de radio ou de télévision, la lecture est l'alliée des moyens audio-visuels. Le temps qui est consacré à ceux-ci ne doit pas empiéter sur le temps de lecture.

Louis Ferdinand CELINE disait "un homme qui connaît son alphabet est un auteur qu'il ne faut pas négliger." Cela veut dire, aussi, que c'est un lecteur qu'on ne peut plus ne pas respecter.

Odette BISBAL
O.C.B.

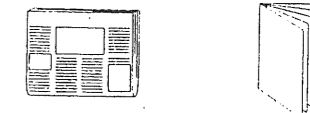
La bibliothèque O.C.B. de MENPENTI, voit le nombre de ses abonnés progresser sans cesse. En 96, ce sont 795 livres qui ont été prêtés ! Ceci est le juste retour de la qualité des volumes et celle de ses Bibliothécaires. Nous nous en félicitons.



Le vernissage du 2ème Salon de Peinture et de Sculpture le 28 Novembre 1996



EDITIONS ET PUBLICITE BOURLOTON



EDITEUR de JOURNAUX
et BULLETINS
REGISSEUR PUBLICITAIRE
de REVUES et d'ANNUAIRES
RELIGIEUX

Espace Valentine
1 Montée de Saint-Menet
13011 MARSEILLE

☎ 04.91.27.21.80

☎ 04.91.27.21.90

AIDE AUX ELEVES

Assistance scolaire par des
professeurs en activité du CP
à la terminale toute l'année.
Stages de révisions intensives
durant les vacances et avant
les examens (bac, brevet...)

☎ 04 91 80 15 45

262,avenue de Toulon
Marseille 10^{ème}

POINT FORT
FICHET

PROFERCO

153, Bd Rabatau

☎ 04.91.25.55.95

PORTES BLINDEES
COFFRES - FORTS
ALARMS

COMPTE RENDU DE L'ASSEMBLEE GENERALE

Le 18 Janvier, s'est tenue l'Assemblée Générale du CIQ Menpenti 10e, en présence de nombreuses personnalités :

Mr Renaud MUSELIER, Député Premier Adjoint, Mr René OLMETA, Conseiller Général, Mme MOLL, Mr TALAZAC, Mr COLLET FENETRIER, Adjoint au Maire, Mme CALMETTES, chargée des relations avec les CIQ, Mme RICCI représentant la Fédération, Mr SANTELLI et CANDULO Adjoint au Maire de Secteur.



Le rapport moral, présenté par le docteur BAVEREL, a relaté toutes les manifestations et activités du CIQ durant l'année 96. Le réveillon, dernière manifestation de l'année, a rassemblé 75 personnes dans une ambiance des plus sympathiques.

Le rapport financier laisse apparaître un équilibre de nos finances, malgré tous les investissements, qui ont été réalisés au 157 Avenue de Toulon. En 96, le nombre de cotisants a été de 206, pour une somme de 11 270 Frs.

Les deux rapports sont adoptés à l'unanimité, sous les applaudissements de l'Assemblée.

Pour les mettre en conformité avec la réglementation en vigueur, l'Assemblée procède ensuite à quelques légères modifications des statuts.

Après appel à candidatures, sont élus pour l'année 97 les membres du Conseil d'Administration, dont les noms suivent :

Mesdames ALLAIS' BISBAL, HUBER, LEDUC, Messieurs ASTRUC, BAVEREL, BENEYTO, BION, DE LUCA, FARINA, GARCIN, HYVERS, REULAND, SABY.

Dans le cadre du débat avec les élus, Mr Renaud MUSELIER répond au Président GARCIN sur les 3 gros dossiers, qui préoccupent le CIQ.

En ce qui concerne la restructuration de la caserne Beauveau, il apparaît une volonté politique de la municipalité

et une volonté ferme de la Gendarmerie de faire avancer ce dossier, car il correspond à un réel besoin.

Pour ce qui est des terrains de la gare du Prado, la municipalité est déterminée à faire de cet espace un vaste parc. Cependant les terrains appartiennent à la SNCF et rien ne pourra se faire sans accord préalable sur les conditions de cession.

Dans le cadre du réaménagement de toute cette zone, la couverture de l'autoroute fait partie des options de la municipalité

Raisonnement, on peut espérer que l'ensemble de ces projets, pourrait aboutir avant l'an 2000.

Mr OLMETTA souligne les difficultés qu'il y a à négocier avec la SNCF sur l'épineux problème du devenir de la gare du Prado et à ce propos, il précise que si l'on veut voir aboutir ce projet, l'aide du Département ne sera pas de trop.

Mr COLLET FENETRIER annonce le désenclavement prochain de l'îlot Menpenti.

Mr MARTINACHE, Directeur de l'école de Menpenti, demande si la ville, qui impose le ravalement des façades, saura le réaliser pour son école. Ce message est reçu 5 sur 5 par le premier Adjoint, qui en prend bonne note.

L'ordre du jour étant épuisé, l'Assemblée est invitée à partager le verre de l'amitié.

Tom REULAND

La qualité de l'accueil

Nous connaissons des commerçants que nous appelons les "carpes". Ils ignorent les mots "bonjour", "merci", "au revoir". Pour connaître votre besoin, ils posent une question, muette encore, en hochant la tête ! Nous les avons abandonnés. Le client est un visiteur : il a donc droit au respect dû à un visiteur : un sourire, une parole aimable, l'accompagnement à la sortie (quand c'est possible). Ce sont les marques d'accueil que l'on réserve à un visiteur à domicile. Pourquoi en serait-il autrement dans un commerce, le visiteur étant, de surcroît, un apporteur de fonds ?

Nous avons connu, à VIRE (Calvados) une pharmacie dont chaque membre du personnel portait un badge d'identification. Une musique d'ambiance apportait une note de détente, un espace d'intérêt pour les enfants y était prévu et... une rose était offerte à chaque cliente à l'occasion de la Fête des Mères. Il s'agit de la pharmacie au plus gros chiffre d'affaires de la ville....

La qualité du service

Il semble indispensable "d'accompagner" la clientèle, elle-même sensible à l'intérêt que lui porte son commerçant. Le service du commerce de proximité est simple : donner des renseignements sur les produits, interroger la clientèle pour mieux cibler ses désirs et connaître la satisfaction ou l'insatisfaction du client sur ses précédents achats. Mais, le commerçant le fait-il souvent ? La convivialité, non la familiarité, est à établir. Un prolongement apprécié du service est la livraison à domicile, tellement appréciée que la fidélité suit inmanquablement. Il n'est pas facile, pour la plupart des commerces de proposer cette livraison, par manque de personnel. Il en est tout autrement si un regroupement d'une série de commerces, différents pour leur offre de produits, se constitue. Il s'agit, alors, d'une prestation de qualité, assurée par la création d'un emploi nouveau (le livreur pouvant être payé par chèque emploi service), le coût étant partagé par les divers commerçants du groupe. Ce n'est pas une utopie, l'exemple en a été fourni par un groupe de commerçants du quartier BAILLE.

Quelques suggestions

La vie moderne a bousculé les mentalités et les structures. Sans apprécier particulièrement cette évolution, nous sommes contraints de la suivre. Il est de plus en plus difficile d'assurer une survie individuelle. Seuls les regroupements permettent de conforter les positions. Des structures existent pour faciliter cette évolution. Par exemple, la Chambre de Commerce et d'Industrie de MARSEILLE met ses services à la disposition des commerçants : assistance technique, juridique et fiscale, à la Maison de l'Entreprise 35 rue Sainte-Victoire 13292 Marseille cedex 06 Tél. 04.91.13.85.85

Des Associations de Commerçants se créent dans le même but.

Enfin, votre CIQ sera toujours prêt à vous apporter son soutien.

Francis GARCIN

CENTRES GAM ROUBAUD SURDITE



AUDIOPROTHESISTES
DIPLOMES D'ETAT

Essais Gratuits

37, Cours Gouffé 13006 MARSEILLE

Tél. 04 91 79 00 32

AVISE

Aluminium et Vitrerie du Sud-Est

*Menuiserie Aluminium et PVC
Volets roulants - Stores
Miroiterie - Vitrerie*

- Garantie Décennale
- Devis Gratuit

53, Bd Gilly 13010 MARSEILLE ☎ 04.91.79.54.00 Fax 04.91.80.18.38

RHAPSODIE

5,40 %

VOTRE CREDIT IMMOBILIER SANS FAUSSE NOTE



CAISSE D'ÉPARGNE

PROVENCE - ALPES - CORSE

AGENCE MENPENTI
182 Av. de Toulon
13010 Marseille
Tél. 04 91 80 87 55



COMMUNICATION AVEC LES ELUS

Marseille, le 10 Décembre 1996

Monsieur GARCIN
Président du CIQ de Menpenti
11, rue Casimir
13010 MARSEILLE

Monsieur Guy TEISSIER
Maire des 9e et 10e arrts
150, Bd Paul Claudel
13009 MARSEILLE

Marseille le 22 Décembre 1996

Monsieur le Maire,

Objet : Cabine téléphonique Ch. de l'Argile 10ème
N/ Réf. CAB - GT/JPC/TP - n° 96 / 1086
DOS : CIQ de Menpenti
P.J. : 1

Monsieur,
Vous m'avez fait part de l'exaspération des habitants de l'îlot Eguison, face à la lenteur de France Télécom, pour implanter une cabine téléphonique Chemin de l'Argile.
Je suis immédiatement intervenu auprès de M. DHO, responsable du service commercial de France Télécom, pour connaître l'état d'avancement de ce dossier.
Je reçois sa réponse que je vous joins. Je ne manquerai pas de suivre ce dossier de très près, afin qu'il ne s'enlise à nouveau et vous tiendrai informé de son avancement.
Je vous prie de croire, Monsieur, en l'assurance de ma considération distinguée.
Bien à vous

Guy TEISSIER

Nous avons bien reçu votre courrier en marge, relatif à la future mise en place de la cabine téléphonique réclamée par notre population, et nous vous remercions pour votre intervention. Malheureusement, la situation envisagée, par FRANCE TELECOM, ne répond pas aux besoins du quartier, la cabine ayant été demandée dans l'îlot EGUISON (voir plan), sur une placette existante et au débouché de la passerelle piétons de l'autoroute. Elle était, ainsi, en position centrale et à disposition des habitants.
La proposition de FRANCE TELECOM ne correspond pas à ce souci, l'emplacement envisagé par ses Services étant hors zôn. d'habitations ! Sauf, sans doute, avantage pour FRANCE TELECOM pour la simplification de ses réseaux, cette cabine ne servira à personne.
Nous refusons donc l'actuelle proposition devant entraîner des dépenses publiques sans retour sur investissement, l'exemple méritant, par ailleurs, d'être cité dans l'émission télévisée "Combien ça coûte ?? (En Afrique, on appelle Eléphants blancs ces constructions inutiles, car inutilisées).

Aussi, nous prions-nous, Monsieur le Maire, d'être notre interprète auprès de FRANCE TELECOM pour conduire cette administration à plus de logique en la matière.
Nous vous prions de croire, Monsieur le Maire, avec notre considération, à nos sentiments les meilleurs.

Le Président
Francis GARCIN

Monsieur Francis GARCIN
CIQ MENPENTI
157, Avenue de Toulon
13010 MARSEILLE

Marseille, le 5 Décembre 1996

Monsieur COLLET FENETRIER
Conseiller Municipal délégué au
Plan de Déplacement et à la
Circulation
HOTEL DE VILLE

Marseille le 16 Décembre 1996

Objet : Feu tricolore avenue de Toulon
N/ Réf / ADJ - TS/MM n° 96/12 - 105
P.J. : 5

Monsieur le Conseiller Municipal

A la requête de Monsieur Jean PUSTORINO, Conseiller d'arrondissements délégué à la Circulation, aux Emplacements et au Stationnement à la Mairie du 3ème secteur, dont vous trouverez ci-joint dossier, je vous demande de bien vouloir réétudier la demande formulée par le CIQ de MENPENTI, concernant la mise en place d'un feu tricolore avenue de Toulon.

Dans l'attente de votre réponse, et en vous remerciant par avance, veuillez croire, Monsieur le Conseiller Municipal, en l'assurance de mes meilleurs sentiments

Maurice TALAZAC

Vos réf : FG VF 111/96
Nos réf : 96 / 1524 Nettoyement

Objet : Déplacement conteneur à verre

Monsieur le Président,
J'ai bien reçu votre lettre concernant l'objet ci-dessus. Je fais immédiatement étudier votre demande par mes services. Souhaitant pouvoir répondre à votre attente dans les meilleurs délais, je reste à votre disposition pour toute question sur l'état d'avancement de votre dossier.
Je vous prie d'agréer, Monsieur le Président, l'expression de mes sentiments les meilleurs.

Dernière minute : Le container a été remplacé et déplacé.

Thierry SANTELLI

LA BANQUE DE L'ESPOIR

Les 29 et 30 Novembre, la Banque Alimentaire des Bouches-du-Rhône, organisait sa collecte annuelle, dans 92 Grandes Surfaces du Département.

La Banque Alimentaire fournit, toute l'année, des denrées à 140 associations, qui viennent en aide aux plus déshérités et aux plus démunis.

Cette collecte est une organisation considérable, qui met en oeuvre des moyens très importants.

Plus de 600 bénévoles, répartis dans les grandes surfaces, présentent l'objet de la collecte et incitent à la générosité des gens, qui vont y faire leurs courses. Tout au long de ces deux jours, 30 camions ramassent les dons collectés et les transportent dans les entrepôts de la Banque Alimentaire. Dans ces entrepôts, 50 personnes trient les denrées par nature et les rangent dans des cartons sur palettes et dans des palletiers.

Le Samedi tous ces bénévoles ont travaillé, sans interruption de 12h à 24h. Dans les 8 jours qui ont suivi, le tri et le rangement a continué de s'effectuer avec une vingtaine de personnes.

Les camions ont été mis gracieusement à notre disposition par, l'Armée de terre, l'Armée de l'Air, EDF, la Protection civile, la Croix Rouge, l'Armée du Salut, Emmaüs et de nombreuses associations.

C'est dans une ambiance extraordinaire, qu'une foule de gens se sont donnés sans compter à cette cause exaltante, au profit des plus miséreux. Plusieurs membres de notre CIQ sont heureux d'avoir participé à cette opération, qui a permis de récolter 30 tonnes de marchandises.

Alors que la Télé nous abreuve de bassesses et de nouvelles tristes, nous ne pouvons qu'être réconfortés après avoir vécu de telles journées. Oui, tout n'est pas pourri, l'homme a encore un coeur. Il suffit de savoir motiver chez tout être, cette petite flamme qui sommeille au fond de lui même et qui ne demande qu'à devenir brasier.

C'est pourquoi le message que je voudrais modestement vous faire partager, est un message de joie et d'espoir. Oublions nos moments de découragement, la "Banque de l'Espoir" est là pour nous redonner l'espérance.

TOM REULAND.

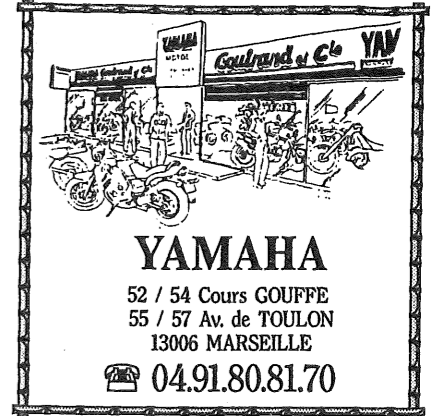
PROGRAMME D'ACTIVITES proposées par le CIQ BONNEVEINE

Exposition : "Le Passé du Quartier"
4,5 et 6 Avril 1997

Autres activités :

Samedi 18 Janvier 1997 : Salle Saint-Jean-Baptiste : LOTO
Samedi 1er Février : Au Gyptis : Dédé (Opérette)
Samedi 1er Mars 1997 : Salle Saint-Jean-Baptiste : LOTO
Dimanche 16 Mars 1997 : Arles - Aigues Mortes sur la péniche "AMERIQUE"
Dimanche 27 Avril 1997 : Journée Coquillages à Mèze
Samedi 24 Mai 1997 : La Cathédrale d'Images aux Baux
Fin Septembre / Début Octobre 1997 : A la découverte du Danube et de la Hongrie

Pour tout renseignement s'adresser au CIQ BONNEVEINE
37, Bd des Neiges 13008 MARSEILLE
Tél. 04.91.73.54.72



YAMAHA
52 / 54 Cours GOUFFE
55 / 57 Av. de TOULON
13006 MARSEILLE
04.91.80.81.70

Confection
Lingerie
Bonneterie

Lyné't

GROS - DÉTAIL

270, Avenue de Toulon - 13010 MARSEILLE
Téléphone 04.91.79.58.75

PANOFRANCE
MARSEILLE
LE SPÉCIALISTE DU PANNEAU BOIS

PANOFRANCE
91 chemin de l'Argile
13010 MARSEILLE

Fax. 04 91 78 59 48 Tél. 04 91 79 63 63

- CONTREPLAQUES
- PANNEAUX MELAMINES
- STRATIFIÉS
- BOIS MASSIF
- COLLES

DECOUPE à DIMENSIONS

10 % de remise sur vos achats sur
présentation " LE MENPENTIEN "

