

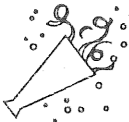



Retenez bien ces dates

Samedi 16 Novembre 1996
sortie de la journée
Châtaignes en Cévennes
avec repas gastronomique. **230 F**

« Réveillon »
le 31 Décembre 1996 à 20H au C.I.Q.
Repas fin - Champagne
Animations - Cotillons **290 F**

INSCRIVEZ - VOUS

En nous adressant un chèque au nom du C.I.Q MENPENTI 10ème 157 avenue de Toulon 13010 MARSEILLE et le présent bulletin.

Nom et Prénoms : _____ Téléphone : _____

Adresse : _____

Nombres de personnes inscrites : _____ x Frs = _____ Frs

Sortie : (Cocher la case désirée)

Réveillon :

Date et Signature

Pour tous renseignements : Tél : 91 78 54 39 / 91 79 59 65

Permanences le mardi de 16H30 à 18H00. Tél : 91 79 18 52

(En préparation : Juillet 1997 - 8 Jours en Norvège).

S.N. AGENCE CENTRALE



CONCESSIONNAIRE
 DEPARTEMENT APRES-VENTE
 TOUS SERVICES



33 Av. de la Capelette 13010 MARSEILLE

Tél. 91.17.43.17
 Fax. 91.78.50.86



- REPARATIONS TOUTES MARQUES
- AGREE ASSURANCES ET ETOILE CREDITS
- VEHICULES DE COURTOISIE SUR R.D.V.

Motorcraft
 DISTRIBUTEUR

LE MENPENTIEN

BULLETIN DE LIAISON DU C.I.Q. DE MENPENTI 10ème

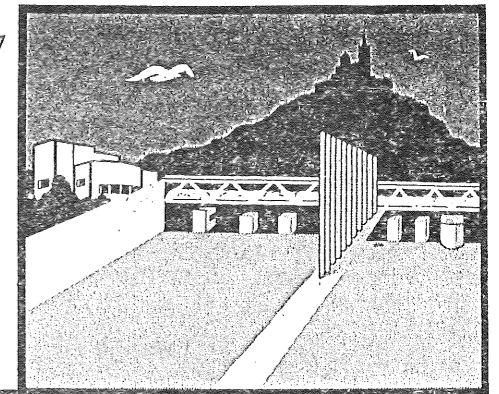
157 Avenue de Toulon 13010 Marseille

04.91.79.18.52

Permanences : Mardi de 16h30 à 18h00



04.91.78.54.39



EDITO CIQ et POLITIQUE

Nous sommes conduits à vous entretenir du sujet à la suite de quelques interrogations dans notre village, du type "mais de quelle couleur politique est notre CIQ ?" Et bien, nous vous donnons un "scoop". Votre CIQ est sans couleur, sans couleur politique s'entend... La preuve en est que les membres du Conseil d'Administration ignorent, eux-mêmes, vers quelle formation penchent les uns et les autres, et de cela, ils s'en moquent !

Et c'est bien ainsi, car l'objet d'un CIQ n'est pas d'interférer dans la vie politique. L'un de nos Vice-Présidents, élu l'an passé sur une liste électorale, s'est vu contraint de démissionner du Conseil immédiatement. Il en est ainsi de l'exigence des statuts. Rappelons que le bien-fondé de la présence du CIQ est double :

- assurer la liaison entre la population, avec ses besoins, et les Elus
- créer une situation d'animation et de dynamisation locales, dans un but de convivialité et de solidarité.

Par voie de conséquence, nous ne pouvons ignorer les Elus et Responsables de toutes obédiences : ils ont leur rôle dans la Cité, et nous les cotoyons. Nous avons même d'excellentes relations avec les Représentants des Mairies, du Conseil Général et du Conseil Régional. Pourquoi devrait-il en être autrement ? Cela n'implique, en rien, une quelconque appartenance ou dépendance. Ceux des Elus qui nous connaissent savent notre attachement et notre opiniâtreté à nous occuper de notre CIQ, et donc de notre village, et d'eux seuls. Cela est, croyez-le bien, déjà une tâche d'importance.

La seule lecture des programmes d'activités et de manifestations que nous avons mises en place en 18 mois d'existence vous donne l'échelle de nos efforts à revitaliser notre Village de MENPENTI. C'est là, notre seule ambition.

Francis GARCIN

P.S.

Ne vous êtes-vous pas aperçus, au fil des ans, et des alternances de pouvoir, qu'il n'existe pas, pour nous citoyens, de problèmes politiques, mais seulement des problèmes économiques ?

Il appartient aux Elus, quels qu'ils soient, de faire preuve d'imagination et de volonté pour apporter des solutions à ces derniers.

OCTOBRE 96 N° 6	
SOMMAIRE	
Editorial	P. 1
Actions du CIQ	P. 2
Grande Paella	P. 3
La Vie du Village	P. 4
Informations	P. 5
Communication avec les élus	P. 6
Commerce de proximité	P. 7
Manifestations 96 / 97	P. 8
Activités 96 / 97	P. 9
fo Santé	P. 10
Annexe Menpenti	P. 11
Dates à retenir	P. 12

**AVEC TUNNEL PASS
 JE NE PAIE QUE 10 F
 QUAND JE PASSE.**



ECONOMIQUE
 Le tunnel, le passage est à 10 F au lieu de 12 F vous économisez 2 F. La nuit de 20h à 7h 30 en 8 Plus 10 F de F. soit une économie de 4 F.

Renseignements complémentaires
 Adressez-vous
 au péage
 ou téléphonez au

91 80 88 88

**EN 3 MINUTES PAR LE TUNNEL
 MARSEILLE EST A VOUS.**



**TUNNEL PRADO CARÉNAGE
 "LE RACCOURCI"**

QUINCAILLERIE CENTRALE

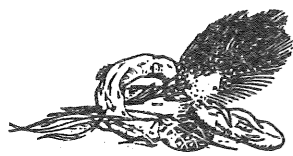
Vente aux professionnels et au détail

OUTILLAGE - PLOMBERIE
ELECTRICITE - PEINTURE
VISSERIE - BOULONNERIE
PEINTURE - PAPIER PEINT
AMEUBLEMENT - LOCATION
MOTOCULTURE - SERRURE

260, Av. de Toulon - 13010 Marseille
Tél. 91 79 01 99

Boulangerie - Pâtisserie

Mr et Mme Fabien FERAUD



99, Avenue de Toulon
13005 MARSEILLE
Tél. 91.79.66.26

RAPPEL DES ACTIONS DU CIQ, depuis Juin 96

- Fête de la Musique,
- Entretien de l'Ancienne Ecole de Filles de MENPENTI
- Intervention pour retrouver, enfin, la propreté dans l'impasse Belvet
- Rencontre avec Monsieur TALAZAC, Adjoint à la Voirie, l'Eclairage et la Propreté à la suite d'une réclamation du CIQ sur l'état de notre Village.
- Remise du "BOOK" du CIQ à Monsieur Guy TEISSIER, Maire du secteur portant sur les problèmes de notre village.
- Création de nouvelles activités au service de la population, dans le cadre de l'Ecole de Filles.
- Lancement d'une campagne pour la couverture de l'autoroute. Des centaines de pétitions nous ont été adressées. Nous vous demandons de vous mobiliser encore davantage pour grossir le nombre de celles-ci

BIBLIOTHEQUE DE MENPENTI

Les abonnements se multiplient. Rien que de très normal à cela, le nombre de volumes d'actualité et de parution récente, ainsi que l'accueil chaleureux et de qualité des Bibliothécaires présentant tout l'intérêt du service.

Merci aux Gestionnaires de l'OCB

heures d'ouverture

- Mardi de 16h à 18h
- Jeudi de 10h à 12h
- Samedi de 10h à 12h

PROPRETE - ADMINISTRATION - CIVISME

Sur la demande du CIQ, Monsieur TALAZAC, Adjoint à la Voirie, l'Eclairage et la Propreté, est venu visiter notre Village le 25 Septembre. Les membres du CIQ ont pu, ainsi, montrer les défauts de nettoyage de nos rues.

Gageons que les choses s'améliorent dans un très proche avenir.

Si les Services de la Ville consentent un effort, il est nécessaire, pour la population, de participer à cet effort. Nous sommes tous désireux de vivre dans un environnement satisfaisant. Ainsi devons-nous veiller à notre propre comportement, en évitant de déposer les poubelles à n'importe quelle heure de la journée, en habituant nos chiens au caniveau, en ne nous débarrassant pas des mégots de voiture dans les caniveaux. Allez, un petit effort, chers Concitoyens. Nous nous en porterons mieux....

Le 2e SALON DE PEINTURE ET DE SCULPTURE DE MENPENTI (28 novembre au 7 décembre 96)

Le 1er Salon 95 fut une réussite sur le plan de la qualité des oeuvres exposées. Celui de 96 sera placé sous la Présidence de M. Daniel HERMANN, Adjoint à la Culture du Secteur et sous le parrainage de Georges BRIATA, dont la notoriété a dépassé le cadre national. BRIATA expose au JAPON et aux E.U. Les Artistes amateurs et professionnels peuvent se faire inscrire dès à présent, pour cette prochaine manifestation de prestige, auprès du CIQ.

Le CIQ dispose de 2 panneaux d'information dans le Village, l'un sur l'avenue de Toulon, l'autre dans l'îlot Est. Nous vous offrons l'affichage de vos promotions hebdomadaires, semaine après semaine, sur dépôt de vos propositions aux permanences du mardi de 16h30 à 18h00



Annexe MENPENTI *

Pas seuls !

Pour favoriser l'intégration des élèves malades ou handicapés du second degré, qu'ils le soient temporairement ou définitivement, le lycée Thiers leur assure, dans l'annexe Menpenti ou à domicile, une scolarisation aménagée.

L'annexe Menpenti * accueille depuis 1967 des élèves dont l'état de santé interdit l'intégration dans un établissement scolaire et ceux dont la scolarité a été interrompue par un accident ou une maladie grave et qui, pendant un temps, ne peuvent suivre les cours normalement. L'objectif est d'éviter l'interruption prolongée de scolarité et de favoriser la réadaptation au rythme et aux contenus scolaires en vue d'une réintégration, à plus ou moins long terme, dans l'établissement d'origine.

Les élèves sont "orientés" vers l'annexe Menpenti par la Commission de Circonscription du Second Degré (CCSD) et bénéficient, quand il s'agit d'un handicap de longue durée, évolutif ou définitif, d'une dérogation qui les autorise à être inscrits au lycée ou au collège Thiers tout en étant au CNED.

Quatre professeurs, enseignant les matières fondamentales : français, maths, anglais, assurent le relais pédagogique en structurant leur enseignement en fonction des cours du CNED reçus par l'élève, soit à l'an-

nexe Menpenti (par demi-journée), soit en milieu hospitalier (en particulier au secteur des grands brûlés ou des anorexiques, à la Conception) ou en centre de rééducation, soit à domicile. Adaptant en permanence leur emploi du temps, ils suivent individuellement chacun en respectant son rythme, encourageant sa progression, l'aidant à surmonter les "coups de blues" dus aux problèmes de santé....

" Les cours à l'annexe sont les plus stimulants pour les élèves : ils sont scolarisés, l'isolement est moindre, ils peuvent communiquer sans que l'échange génère trop de fatigue", explique M. Pernot professeur d'anglais responsable de l'annexe. Les parents eux-mêmes apprécient cette activité pédagogique détachée de tout contexte médical, qui induit et entretient l'espoir d'un "après".

Quand leur état de santé le permet, les élèves suivent également des cours dans leur établissement d'origine ou à Thiers, en auditeur libre, ou bien sont partiellement intégrés.

Pour une hospitalisation temporaire, l'équipe de Menpenti se met en relation avec l'établissement d'origine qui transmet les cours et les sujets de devoirs. Ainsi, l'élève n'a pas le sentiment d'être coupé de son milieu scolaire ; le retour, ainsi préparé, se fera sans difficulté.

* 161 Av. de Toulon 13010 MARSEILLE Tél. 04.91.78.68.13

BULLETIN D'ADHESION AU CIQ MENPENTI 10è

NOM.....
Prénom.....
Adresse.....
.....
Tél.....

DATE ET SIGNATURE

Ci-joint un chèque de.....
(minimum 30 Frs) à l'ordre du
CIQ MENPENTI 10è

157, Av de TOULON

APPEL DU TRESORIER



COTISATION ANNUELLE : 30Frs
en espèces ou chèque bancaire
à l'ordre du C.I.Q MENPENTI 10ème

Un grand coup de chapeau et nos sincères remerciements à ceux qui par leur publicité dans notre bulletin permettent sa parution

Encore Merci

POUR VOUS ! UNE MUTUELLE A VOTRE ECOUTE ADAPTEE A VOS BESOINS

UNE PROTECTION SANTE COMPLEMENTAIRE •

- ☑ sans exclusion
- ☑ sans limite d'âge
- ☑ sans questionnaire médical

UNE MUTUELLE MULTI-SERVICES GRATUITS

NOTRE ESPACE MUTUELLES vous attend au :

129, Avenue de Toulon 13010 MARSEILLE ☎ 91 24 31 31

* CONDITIONS PARTICULIERES D'ADHESION SUR PRESENTATION DU JOURNAL



DEFENSE ET ILLUSTRATION DES COMMERCES DE PROXIMITE

III - Les Commerces de proximité

Nous avons vu, dans les précédents chapitres, le développement et la puissance des grandes surfaces. Rappelons quelques chiffres.

La grande distribution emploie 371 000 personnes et représente 52 % du CA total
Les commerces de proximité 1 648 000 personnes et représente 48 % du CA total
Pour 1 emploi dans la grande distribution correspond 4 emplois dans le commerce de proximité.
Ces chiffres sont éloquents ! Le Gouvernement, devant la "casse" du petit commerce, a décidé la suspension de l'implantation de surfaces commerciales supérieures à 300 m². Il était temps, la FRANCE possédant le triste record d'Europe des hypermarchés et des supermarchés (7 fois plus qu'en ITALIE).

Devant cet état de fait, comment peut et doit se comporter le commerce de proximité ?

Il est coutumier de donner 3 règles, pour la réussite d'un programme immobilier :

la première l'emplacement du programme, la deuxième l'emplacement, la troisième l'emplacement !

Nous serions tentés de dire, pour la survie du commerce de proximité, que les trois règles sont : la qualité, la qualité et la qualité.

La qualité du produit

Hormis le prix, c'est la qualité du produit qui est primordiale. Le magasin FAUCHON à PARIS, annonce des prix 3 fois supérieurs à ceux d'un marché. Mais, quels produits ! FAUCHON fait toujours salle pleine. Sans vouloir imiter FAUCHON, le commerçant attire et retient sa clientèle par la qualité, la fraîcheur et le choix des produits. Pourquoi ne trouve-t-on pas, par exemple, sur l'étalage des primeurs un autre choix de pommes que l'inévitable Golden, au goût insipide ? La variété de pommes est illimitée.

Le Pain POILANE

POILANE est le boulanger le plus célèbre de FRANCE... et d'ailleurs. Etabli à PARIS, dans le quartier St Germain, il fait du pain avec de la farine à la meule. Sa qualité est telle qu'il livre des revendeurs, les grands restaurants et les collectivités.

La présentation d'un produit revêt, également, une grande importance. Surfaces de vente parfaitement propres, accessibilité des produits, étiquetage, classement par sections et éclairage (la grande lumière est la publicité la moins coûteuse) ont un rôle évident d'attrait sur la clientèle.

La bataille des prix avec les grandes surfaces peut se réduire en achetant mieux par regroupement des commerces de même type. Nous savons les Méridionaux indépendants, trop peut-être. Le groupement (c'est ainsi que commença Edouard LECLERC) permet l'abaissement des coûts d'achat. Pourquoi ne pas constituer des associations ou des coopératives d'achat ? Votre CIQ peut vous aider dans cette démarche bénéfique.

Enfin, pourquoi ne pas procéder à des promotions tournantes, comme le font les grandes surfaces ?

INFO SANTE

Prévention du SIDA et des Maladies Sexuellement Transmissibles (MST)

Le département des Bouches du Rhône est particulièrement touché par l'épidémie d'infection à VIH / SIDA. Avec 1087 cas de SIDA par millions d'habitants à la fin 1995, notre département a un taux de malades des plus élevés en France (6^e rang national et 2^e rang régional). Le nombre de nouveaux cas croît régulièrement chaque année, depuis le début de l'épidémie avec plus de 250 cas par an de 1991 à 1993. La proportion de femmes touchées par le SIDA est plus importante dans les BDR (21,4 %) qu'en France) (17,1 %) de même que la proportion de jeunes, de 20 à 29 ans, hommes et femmes, est de 32,8 % dans le département pour 17,1 % en France. Le mode de contamination prédominant est lié à l'usage de drogue injectable intra-veineuse, mais le mode de contamination hétérosexuel est celui qui s'accroît le plus vite. Enfin il faut savoir que 1000 à 3000 personnes ne sont pas suivies ou ignorent leur contamination et donc peuvent contaminer les autres.

Pour prévenir le développement de la maladie plusieurs solutions : l'usage de préservatifs lors des relations sexuelles avec des partenaires récents ; l'usage de seringues à usage unique pour les toxicomanes.

Ceci a amené le conseil municipal de la ville de Marseille à décider sur proposition de Mr le Pr JF MATTEI, d'implanter un automate échangeur de seringues sur chacun des huit secteurs de la ville. Un de ces appareils se trouve à l'angle du chemin de l'Argile et du Bd Rabatau. Ce projet a reçu le soutien financier de la DDASS et de CPCAM et sera géré par diverses associations de lutte contre le SIDA.

Cet automate délivre à la personne qui se présente avec une seringue complète (seringue et aiguille) usagée, un kit contenant 2 seringues stériles, un tampon alcoolisé et un préservatif. Pour obtenir ce kit, il faut introduire obligatoirement dans l'appareil une seringue usagée ou un jeton (délivré par les associations). Le matériel usagé est ensuite incinéré.

Pour toute question concernant la maladie : mode de contamination, transmission mère enfant, prévention, organismes et services hospitaliers spécialisés... n'hésitez pas à consulter votre médecin traitant qui pourra vous conseiller.

La prévention est actuellement le plus sûr moyen de lutte contre le développement du SIDA ainsi que des autres MST (hépatites B ou C en particulier) et elle est affaire de tous.

Dr F. BAVEREL

GRANDE PAELLA DU VILLAGE DE MENPENTI

Par un beau-dimanche de Juin, nous avons eu la joie de recevoir plus de 80 personnes venues profiter de l'ombre bienfaisante des grands platanes, dans la cour de l'école.

C'était, de l'avis unanime, une vraie journée de campagne.

Les tables dressées en étoile autour de deux chefs cuisiniers, formaient comme une immense marguerite blanche, dont les pistils safranés embaumaient une délicate odeur de fruits de mer... émanant des belles marmites toutes pleines de paëlla fumante !

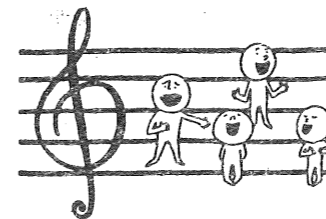
Chaque convive, bien que copieusement servi, pouvait selon son appétit en redemander.

Dans la fraîcheur ambiante de cette verdure, la relaxe et la détente étaient de la partie.

Après dessert et café, quelques airs de valse ou tango animaient les gambettes, et facilitaient la digestion des gourmands.

Le jour déclinant, c'est à regret qu'il fallût bien rentrer à la maison !

En résumé, une bonne journée conviviale qui sera renouvelée en 1997. PENSEZ-Y



La Fête de la Musique des 21 et 22 Juin 96

Le CIQ a fêté gaiement la MUSIQUE les 21 et 22 Juin derniers. Cette manifestation annuelle, organisée par votre CIQ en collaboration avec la Mairie des 9^e et 10^e arrondissements, dans le cadre de l'ancienne Ecole de Filles, a vu se produire 4 formations qui se sont succédées sur le podium, pendant 48 heures.

Dans l'intervalle, nous avons eu le plaisir d'un "pas de deux" par deux danseurs de l'Opéra, Madame SEBASTIEN (qui donne des cours de danse classique et de gymnastique détente parmi les activités du CIQ) et Monsieur

Le TWIRLING CLUB MASSILIA nous a offert un spectacle de Majorettes accompagnées par leur propre fanfare.

Afin de mieux approcher la population de tous âges, le 21 Juin 97 verra la mise en place d'un Bal Populaire. Tout le monde pourra danser....

LES APPELS D'URGENCE

POLICE SECOURS	17
POMPIERS	18
SAMU	15
SOS MEDECINS	91 52 91 52
SOS CARDIOLOGUES	91 31 27 27
SOS DENTISTES	91 53 50 50
SOS VIOL	91 56 04 10
GRANDS BRULES	91 94 16 69
DROGUES INFO SERVICE	05 23 13 13
SOS VETERINAIRES	91 63 09 00
SECURITE ELECTRICITE	91 50 19 00
SECURITE GAZ	91 08 08 08
SIDA INFO SERVICE	05 36 66 36
DECHETTERIE	91 80 13 13
(tous les jours sauf dimanche de 13h à 18h)	
7-9 Bd Bonnefoy 13010	
OBJETS ENCOMBRANTS (enlèvements)	91 55 39 39



Assurances Habitations

6 mois gratuits
pour les moins de 30 ans

190 Avenue de Toulon
13010 MARSEILLE

91 78 25 20

DON

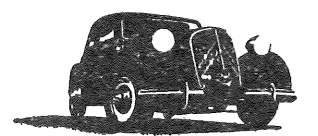
ANONYME

AD.SEA
C.A.T.
LEON BERENGER

39, Avenue de la Timone
13010 MARSEILLE

91 80 11 57
91 25 89 20

ATELIER DE MECANIQUE
ROBERT DOTTA



Réparations toutes marques
Spécialiste **SAAB**
7 rue Thibaud 13010 MARSEILLE
Tél. 91 79 66 16

LA VIE DU VILLAGE



Le Directeur de l'Ecole MENPENTI à l'honneur

Comme beaucoup d'entre-vous dans le Village de MENPENTI, j'ai été agréablement étonné d'apprendre par la Presse écrite locale et les Actualités télévisées régionales (M6 et France 3) que Monsieur Gilbert MARTINACHE, notre sympathique Directeur de l'école MENPENTI et Membre du Conseil d'Administration de notre C.I.Q. avait commencé sa vie scolaire depuis une cinquantaine d'année dans cet établissement.

Monsieur MARTINACHE a vu passer des générations d'enfants dans notre quartier ; ne croyez surtout pas qu'il fait marcher nos enfants "à la baguette", mais plutôt sans le dire, il les considère comme les siens et leur fait partager son savoir et son expérience pour les préparer à cette entrée en 6ème.

Monsieur MARTINACHE fait partie des personnalités modestes de MENPENTI qui apportent leur contribution à faire connaître leur quartier dans cette grande ville de MARSEILLE.

Souhaitons lui de rester longtemps parmi nous pour continuer à prendre soin de l'avenir de nos enfants.

Victor FARINA



TUNNEL PRADO CARÉNAGE

IL Y A UNE VIE A LA SORTIE DU TUNNEL

Depuis que nos savants ont trouvé des traces d'une vie passée sur la planète Mars, des recherches tout aussi sérieuses ont permis d'observer une intense activité à la sortie du tunnel Prado Carénage en plein centre de notre quartier de Menpentil.

Le bâtiment blanc qui essaie de cacher les vestiges (pas très grandioses) de la gare du Prado abrite le siège de la société du tunnel, un vrai siège social adopté par l'Assemblée Générale des actionnaires de la Société en Juin 1993. Qui a dit que les entreprises fuyaient Marseille pour s'établir dans les zones de la périphérie ou même en région parisienne ?

C'est ici que se développe l'activité actuelle de SMTPC qui gère l'exploitation de cette voie communale à péage devenue maintenant indispensable à de nombreux automobilistes marseillais.

L'exploitation c'est bien sûr la perception du péage, mais aussi l'entretien du tunnel, le fonctionnement de la ventilation, de l'éclairage et des équipements, la surveillance du trafic et les interventions de sécurité.

Soixante cinq personnes ont été recrutées pour assurer ce service. Cela peut paraître beaucoup mais ce sont en fait les contraintes du travail en 3x8 heures qui entraînent un nombre d'emploi élevé. Compte tenu des obligations légales qui s'appliquent aux travailleurs postés, il faut aujourd'hui cinq agents pour tenir un emploi 24h sur 24 toute l'année. Au tunnel, le péage est encaissé jour et nuit (et oui !) mais le trafic est surveillé aussi en permanence grâce à un réseau de 38 caméras vidéo. En permanence aussi un ouvrier prêt à intervenir à moto pour assister un usager en difficulté... C'est donc au minimum cinq collaborateurs qui sont présents à tout moment.

La plupart des travaux d'entretien sont effectués de nuit pour ne pas perturber l'écoulement du trafic pendant la journée. Ne pas gêner nos voisins du quartier est notre principale préoccupation car notre règle est bien de respecter notre proche environnement et de vivre en bonne entente avec les riverains.

Alors vous qui nous voyez nous activer de jour comme de nuit pour satisfaire nos clients, dites le haut et fort : **il y a de la vie à la sortie du tunnel.**



COMITE D'INTERETS DE QUARTIER DE MENPENTI
157 avenue de Toulon 13010 MARSEILLE

ACTIVITES DE LA SAISON 96/97

ACTIVITES	JOURS / HORAIRES	ANIMATEURS
DANSE CLASSIQUE	Mardi de 17H à 18H (débutants) Jeudi de 17H à 18H (avancés) 120 F par mois	Brigitte SEBASTIEN Professeur diplômé
GYMNASTIQUE DETENTE	Jeudi de 18H15 à 19H15 et lundi 120 F par mois de 12H30 à 13H30	Brigitte SEBASTIEN
YOGA RELAXATION	Mercredi de 12H30 à 13H30 Jeudi de 12H30 à 13H30 150F par mois ou 230F par mois (*)	Elisabeth RANCE Professeur diplômée
INITIATION MUSICALE	Stages de 5 jours (vacances scolaires) (Enfants à partir de 6 ans) 9H30 à 11H45 280F le stage	Colette FRAIX
CHORALE	Lundi de 18H30 à 19H30 (adultes) 100F par trimestre	Colette FRAIX
INITIATION A L'INFORMATIQUE	Lundi de 17H à 18H30 (1er Groupe) de 18H30 à 20H (2e Groupe) 80F par mois	Fabrice JULES Professeur de Collège
DESSIN PUBLICITAIRE ET B.D.	Mercredi de 16H à 18H Vendredi de 18H à 20H 85F la séance de 2H	Jacques PASCAL Professionnel de Publicité
ATELIER D'ACTIVITES	Jeudi de 17H à 18 H (adultes) 120F par mois	Françoise ROBERT
INITIATION A LA PEINTURE ET AU DESSIN	Mercredi de 14H30 à 15H30 (enfants) 120F par mois	Françoise ROBERT Ancienne Elève de l'Atelier Marguerite Allard
CLUB DE CARTES	Vendredi de 15H à 18H 15F la participation à la table	Christiane VIRALODE
ACTIVITES JEUNES Boxe- Basket- Rameur Tennis de table	Samedi de 15H à 18H Dimanche de 15H à 18H Gratuit	M. JOLY
APRES-MIDI DANSANT	2e et 4e Vendredis du mois 16H à 19H 45F la séance (pâtisserie et boisson)	Charles BARRIELE

(*) pour 1 cours par semaine ou 2 cours par semaine

Les animations débuteront début septembre 1996.

Renseignements et inscriptions :

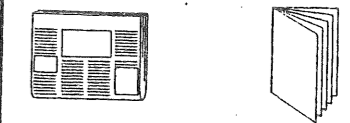
C.I.Q. de MENPENTI 10^e, 157 avenue de Toulon 13010 MARSEILLE.

Permanences les mardis de 16H30 à 18H.

Tél. : 91 78 54 39 et 91 79 59 65.

Frais d'inscription : 30 F pour chaque activité

EDITIONS ET PUBLICITE BOURLOTON



EDITEUR de JOURNAUX et BULLETINS
REGISSEUR PUBLICITAIRE de REVUES et d'ANNUAIRES RELIGIEUX

Espace Valentine
1 Montée de Saint-Menet
13011 MARSEILLE

☎ 91.27.21.80

☎ 91.27.21.90



VACANCES SCOLAIRES 1996 - 1997

	Zone A	Zone B	Zone C
Fin des classes	Samedi 29 juin 1996		
Rentrée des élèves	Élèves des écoles et collèges : mardi 3 septembre 1996 Lycées : mercredi 11 septembre 1996		
Toussaint	du Vendredi 25 octobre 1996 au Mardi 5 novembre 1996		
Noël	du Samedi 21 décembre 1996 au Lundi 6 janvier 1997		
Hiver	du Mercredi 19 février 1997 au Mercredi 5 mars 1997	du Mercredi 12 février 1997 au Mercredi 26 février 1997	du Mercredi 5 février 1997 au Mercredi 19 février 1997
Printemps	du Samedi 12 avril 1997 au Lundi 28 avril 1997	du Jeudi 10 avril 1997 au Jeudi 24 avril 1997	du Samedi 5 avril 1997 au Lundi 21 avril 1997
Fin des classes	Samedi 28 juin 1997		

Les classes vaqueront le samedi 17 mai 1997 et le mardi 20 mai 1997 (samedi et mardi de Pentecôte).
Le départ en vacances a lieu après la classe, la reprise des cours le matin des jours indiqués. En cas de vacance des classes le mercredi, le départ s'effectue le mardi et la reprise le jeudi. En cas de vacance des classes le samedi, le départ s'effectue le vendredi.

Zone A : Caen, Clermont-Ferrand, Grenoble, Lyon, Montpellier, Nancy-Metz, Nantes, Rennes, Toulouse.
Zone B : Aix-Marseille, Amiens, Besançon, Dijon, Lille, Limoges, Nice, Orléans-Tours, Poitiers, Reims, Rouen, Strasbourg.
Zone C : Bordeaux, Créteil, Paris, Versailles.

**VOUS
POURRIEZ
ETRE A
CETTE PLACE**

**ADHEREZ
AU
C.I.Q.

PLUS
NOMBREUX
NOUS
SERONS
PLUS ECOUTES**

APPEL DU TRESORIER



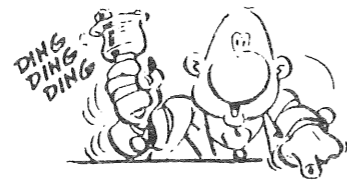
Mais au fait je dois ma cotisation au C.I.Q.

COTISATION ANNUELLE : 30Frs en espèces ou chèque bancaire à l'ordre du C.I.Q. MENPENTI 10ème



AD.S.E.A
C.A.T.
LEON BERENGER
 39, Avenue de la Timone
 13010 MARSEILLE
 ☎ 91 80 11 57
 ☎ 91 25 89 20

COMITE D'INTERETS DE QUARTIER DE MENPENTI
 157 avenue de Toulon 13010 MARSEILLE



PROGRAMME DES MANIFESTATIONS DE LA SAISON 96/97

SORTIE DE LA JOURNEE A TOURTOUR	8 OCTOBRE 1996
GRAND LOTO *	13 OCTOBRE 1996
SORTIE DE LA JOURNEE CHATAIGNES	16 NOVEMBRE 1996
2ème SALON DE PEINTURE ET DE SCULPTURE DE MENPENTI	28 NOVEMBRE au 7 DECEMBRE 1996
GRAND LOTO	8 DECEMBRE 1996
REVEILLON DE FIN D'ANNEE	31 DECEMBRE 1996
GRAND LOTO	12 JANVIER 1997
GRAND LOTO	9 FEVRIER 1997
SORTIE DE LA JOURNEE (destination à préciser)	AVRIL 1997
BROCANTE - ARTISANAT et REPAS MOULES / FRITES	1er MAI 1997
BAL POPULAIRE à l'occasion de LA FETE DE LA MUSIQUE	21 JUIN 1997
CIRCUIT NORVEGE 8 JOURS	FIN JUIN/ DEBUT JUILLET

NOTE : Il est possible que d'autres manifestations puissent s'insérer dans ce programme en cours d'année.

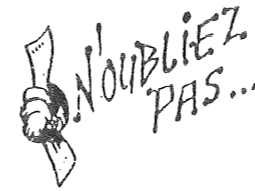
RENSEIGNEMENTS ET RESERVATIONS :
 C.I.Q. de MENPENTI 10° 157 avenue de Toulon 13010 MARSEILLE.
 Tél. : 91 78 54 39 et 91 79 59 65.
 Permanences : les mardis de 16H30 à 18H.

* Dernière Minute
 Pour une raison indépendante de notre volonté, le loto est reporté à une date ultérieure qui sera communiquée par voie d'affichage dans le quartier



INFORMATION AUX ADHERENTS ET AUX SYMPATHISANTS

Une date à retenir et à réserver



Le Samedi 18 Janvier 1997 à 17h00
ASSEMBLEE GENERALE
 Au C.I.Q. MENPENTI 10ème
 157 Avenue de Toulon 13010 MARSEILLE

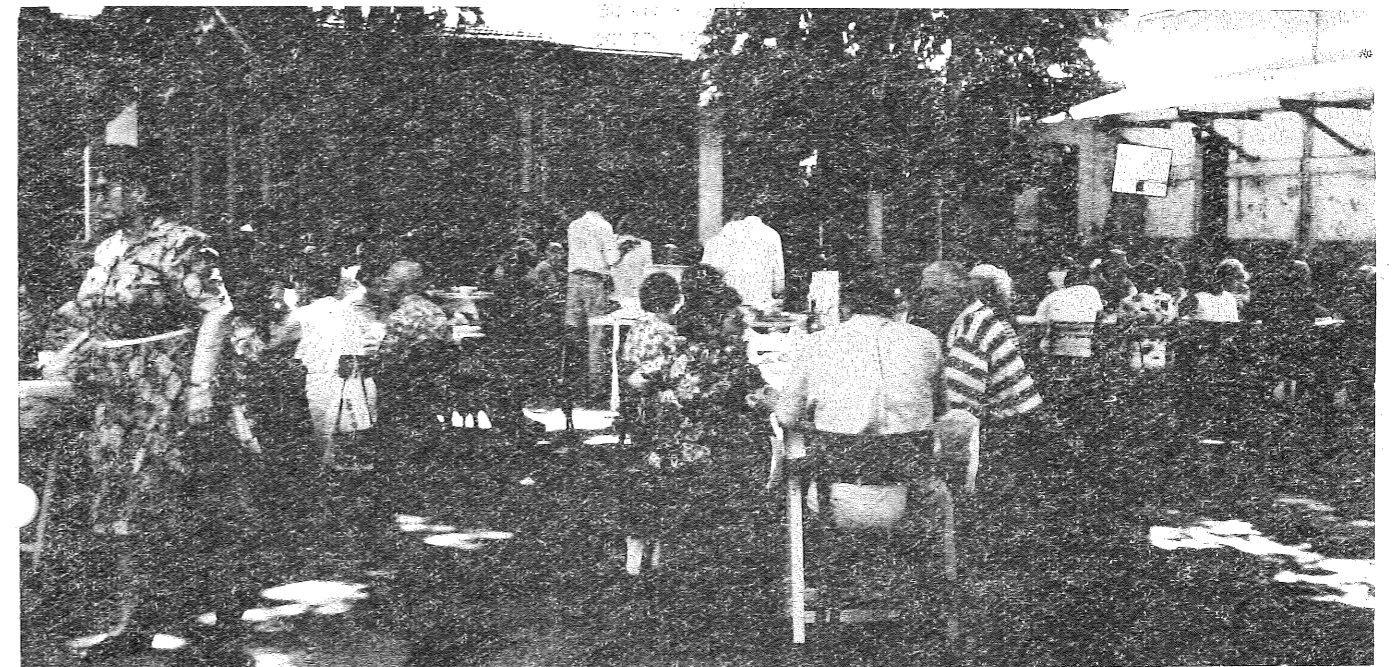
Etant donné l'importance et le développement de nos activités, le CIQ MENPENTI 10ème arrondissement souhaite élargir son Conseil d'Administration et fait appel à vos candidatures lors de cette Assemblée Générale.

LOTO

Devant le succès remporté par nos précédents lotos, Le CIQ vous en propose 3 cette année, avec des lots de valeur
 Hi-fi - Electro - Ménager - Vaisselle - Apéritifs etc...

LES DIMANCHES APRES-MIDI A 15 HEURES AU C.I.Q.

8 Décembre 96 12 Janvier 97 9 Février 97



LES GARANTIES ECUREUIL



CAISSE D'ÉPARGNE
 PROVENCE - ALPES - CORSE

AGENCE MENPENTI
 188 Avenue de Toulon
 13010 MARSEILLE

Tél 91808755



N'oubliez pas
 votre cotisation annuelle.
 Merci !

**CET ESPACE
 VOUS
 INTERESSE ?**

Tel: 91.27.21.80



L'HIVER ARRIVE : PENSEZ-Y

Activer la batterie

Avec l'arrivée de la saison fraîche, la mise en route matinale de votre voiture est parfois difficile. En allumant vos codes quelques secondes avant la mise en contact, vous réveillerez votre batterie et faciliterez le démarrage de votre voiture.

Mesure anti-gel

Si votre voiture reste dehors par grand froid, il convient d'insérer une couche protectrice (le liège semble le plus indiqué) entre le pare-brise et les essuie-glaces. Ainsi, vous empêcherez qu'ils se collent entre eux et que les balais caoutchouc ne se détériorent.

Starter

Pour éviter à l'humidité de s'installer dans votre carburateur, tirez au maximum votre starter manuel le soir après l'arrêt du véhicule : vous fermez l'entrée d'air et améliorez ainsi les conditions de redémarrage.

Bombe

Dès les premières gelées matinales, la bombe dégivrante est indispensable. Si sa présence dans la boîte à gants est bien utile, n'oubliez pas cependant qu'il faut d'abord ouvrir vos serrures avant d'atteindre l'objet de vos convoitises... C'est pourquoi un deuxième exemplaire conservé chez vous peut être d'un grand secours.

Marseille, le 29 Mars 1996

Monsieur Jean-Claude GAUDIN
Maire de MARSEILLE
Ministre de l'Aménagement du Territoire
De la Ville et de l'Intégration

Hôtel de Ville
Quai du Port 13002 MARSEILLE

Monsieur le Maire,

Le projet d'implantation du nouveau siège de l'INSEE, dans l'îlot Est de MENPENTI, vient d'être rejeté par vos Services Techniques. Or cette installation intéresse vivement la population de notre village, pour deux raisons essentielles :

- d'une part, la population du Village resterait inchangée,
- d'autre part, la construction de l'immeuble ferait disparaître, enfin la vée désastreuse des anciens magasins généraux de l'Armée.

Nous avons émis, lors de la présentation du projet par le promoteur, certaines réserves. Elles portaient essentiellement sur les immeubles d'habitation de 4 niveaux sur RDC qui, implantés sans retrait sur la rue Rolland, devaient occulter définitivement l'ensoleillement des vis-à-vis de la rue. Au surplus, l'étrécissement des voies, dans l'îlot, demandait un élargissement logique de celle-là, à l'occasion de la construction nouvelle.

Sans préjuger des motifs du refus, nous tenons à préciser les points suivants :

1 - le déplacement de l'INSEE dans un autre secteur de MARSEILLE appauvrirait encore notre Village, déjà sinistré comme nous vous l'avons montré dans notre livre Blanc. Ce quartier, entièrement délaissé par les Elus depuis 15 années, serait-il donc considéré comme une tare dans MARSEILLE ? Nous resterait-il plus qu'à réclamer, après LA CASTELLANE, PLAN D'AOU et LA BRICARDE, le statut de zone franche ? Sauf le critère du pourcentage de jeunes non atteint, les autres sont ceux du quartier !

2 - L'implantation, dans l'îlot Est, prévue au projet refusé, correspondait à une revitalisation partielle de cette partie d'ortoir du Village. Au surplus, les plans comportaient l'ouverture d'une nouvelle voie reliant le chemin de l'Argile au Boulevard Rabatau, réglant quelque peu le désenclavement de l'îlot vainement réclaté depuis mars 1993. Enfin, était envisagée la création d'une crèche dans l'ensemble. Encore un espoir perdu ?

3 - Le personnel de l'INSEE et les familles habitent le quartier ou les localités voisines desservies par l'autoroute Est et réclament le statu quo de la présence dans le quartier, ainsi que les interventions des Syndicats nous l'ont fait savoir par courrier. Va-t-on exiger d'eux des déplacements supplémentaires ?

4 - Le prochain recensement de la population est prévu pour 1998. Il est donc nécessaire que le personnel de l'INSEE soit en place et opérationnel pour 97, faute de quoi le recensement ne pourrait se réaliser dans de bonnes conditions, sauf de conserver l'implantation actuelle, rue Menpent, pour y faire face.

5 - Les crédits prévus pour la construction et la location des Bureaux à Menpent sont en place. Tout autre projet remettrait en cause ceux-ci, pour l'avenir, même immédiat, les solutions de rechange n'étant pas prêtes. Compte tenu des restrictions budgétaires actuelles et à venir, n'y aurait-il pas remise en cause, alors, du déplacement du siège de l'INSEE ?

6 - la SOGEA, promoteur du projet, est prête à remodeler, éventuellement, le projet. Encore faudrait-il lui en laisser la possibilité.

Nous pensons, Monsieur le Maire, que l'ensemble de ces éléments vous sont connus, sinon de vos services. Alors, que penser du rejet de la demande de permis ? S'agirait-il, ainsi qu'on nous l'a suggéré, d'une décision d'ordre politique, pour engager l'INSEE à s'installer dans les Docks de la Joliette, inadaptée pour cette institution, puisque déjà rejetés ? En pareil cas, quand donc cesseront les interventions de ce type, dans tous les domaines ? Si les Docks doivent être occupés, ne serait-il pas plus logique d'y implanter des sociétés nouvelles arrivant à MARSEILLE, sans préjudice formel pour le personnel nouveau ?

Nous souhaiterions, Monsieur le Maire, que vous puissiez nous rassurer sur ce dernier point. Nous souhaitons, également, votre intervention efficace pour ramener plus de cohérence dans cette affaire, qui vous concerne au double titre du Gestionnaire de notre Cité et du Ministre de la Ville.

Avec cet espoir, nous vous prions de croire, Monsieur le Maire, à notre haute considération et nos sentiments les meilleurs.

Le Président
Francis GARCIN

Marseille le 17 Septembre 1996

Monsieur Francis GARCIN
Président du Comité d'Intérêt de Quartier
de Menpent
157, Avenue de Toulon
13010 MARSEILLE

Monsieur le Président

Par votre lettre en date du 29 Mars 1996, vous avez bien voulu attirer mon attention sur le refus d'un permis de construire du siège de l'INSEE, dans l'îlot Est de Menpent.

J'y réponds avec retard et vous prie de m'en excuser

Le projet d'implantation d'un immeuble de bureaux tels que le siège de l'INSEE peut contribuer partiellement à l'animation d'un quartier.

Malheureusement, les aménagements présentés ne respectant pas les dispositions du POS en vigueur, il n'a pas été légalement possible d'accorder une suite favorable à cette demande.

Les motifs avancés lors d'un recours gracieux effectué par le demandeur n'ont pas été de nature à remettre réglementairement en cause cette décision.

A ce jour, une nouvelle demande de permis de construire a été déposée pour le compte de l'INSEE.

Soyez assuré de la volonté de la nouvelle équipe municipale d'équiper Marseille dans tous ses quartiers. Cet objectif pourra être atteint avec votre collaboration et celle des Présidents des Comités d'Intérêt de Quartiers de Marseille.

Je vous prie de croire, Monsieur le Président, à l'expression de mes sentiments les meilleurs.

Jean-Claude GAUDIN

*Sellerie
Baron*

Jean-Jacques LAUPRETRE
Garniture cuir auto
Capotes auto bateaux
Banquettes ameublement
Sièges bureau et dentaire
**23, Chemin de l'Argile
13010 MARSEILLE**
TEL 91 80 14 62

AD.SEA
C.A.T.
LEON BERENGER

39, Avenue de la Timone
13010 MARSEILLE

☎ 91 80 11 57
☎ 91 25 89 20

**PRESSE
PAPETERIE
JOUETS**

Marie-Noëlle et Francis POLI

5, Place Pierre Roux
13006 MARSEILLE
91.78.65.01