

ASSEMBLEE GENERALE

SAMEDI 13 JANVIER 1996
A 17h00
157 Avenue de TOULON

EN PRESENCE DES ELUS TOUS INVITES

Rapport moral
Rapport financier
Cotisations 1996
Questions écrites déposées avant l'ouverture de la réunion
Réponses du Conseil d'administration du CIQ et des élus

Pour éviter les digressions et les pertes de temps, il est important de déposer les questions PAR ECRIT AU PLUS TARD A L'OUVERTURE DE L'ASSEMBLEE GENERALE

**TOUTE LA POPULATION
EST CORDIALEMENT INVITEE
A CETTE ASSEMBLEE GENERALE**

PARTICIPEZ A LA VIE DU CIQ

LA REUNION SE TERMINERA PAR UN APERITIF
OFFERT AUX PARTICIPANTS



SUPER LOTO

Le CIQ MENDENTI 10e
ORGANISE LE
SAMEDI 16 DECEMBRE 95
À 17H00

Dans l'ancienne école de filles
157. AVENUE DE TOULON.

UN SUPER LOTO,
AVEC DE BEAUX ET NOMBREUX LOTS.

60 Frs les 2 cartons
100 Frs les 4 cartons

VENEZ NOMBREUX

Pour soutenir l'action de votre CIQ

BIBLIOTHEQUE

Grâce à de généreux donateurs nous avons pu ouvrir une petite bibliothèque à la disposition des adhérents du C.I.Q.
Si vous avez des livres en bon état et qui vous encombrant, n'hésitez pas, nous sommes preneurs. Merci

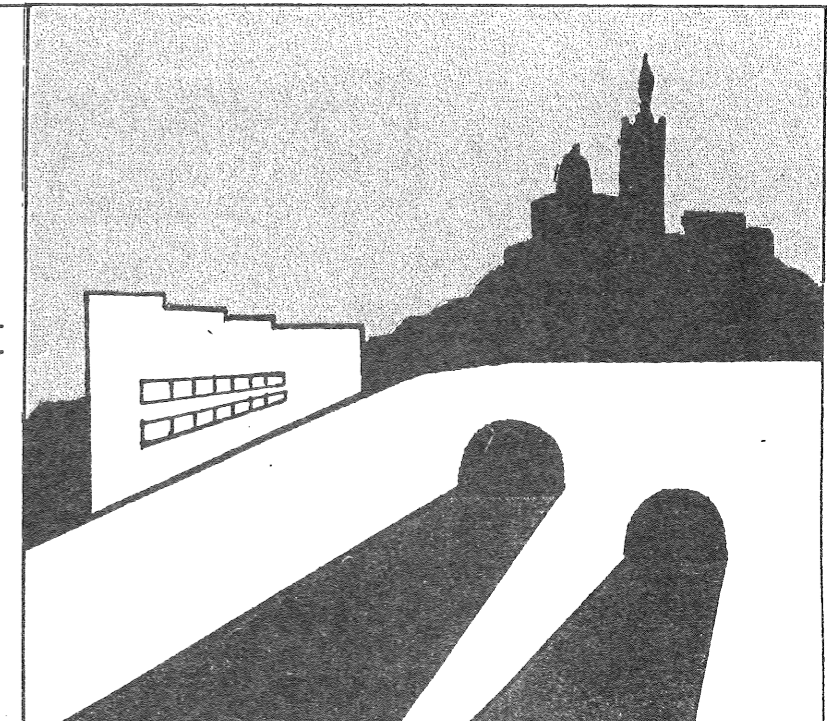
COMITE D'INTERETS DE QUARTIERS

C.I.Q.

MENPENTI Xème Arrt

Siège Social et Correspondance
M. PUGET Erick
230 Av. de Toulon
13010 MARSEILLE

Novembre 95 - N° 3



Editorial AUX ACTES CITOYENS

Non, il ne s'agit pas d'une mobilisation militaire, mais bien de la vôtre, habitants de MENPENTI.

Oui, il faut vous mobiliser pour améliorer votre quotidien et celui de vos voisins. Vous avez tous des désirs, des souhaits relatifs à votre cadre de vie, de celui de votre quartier.

Mais, croyez-vous que ceux-ci seront satisfaits par un geste du Saint-Esprit ? Croyez-vous que les Elus et les Services Municipaux vous apporteront la satisfaction de vos souhaits sur un plateau d'argent ? D'abord, les connaissent-ils, vos souhaits ? Une équipe nouvelle est aux commandes de la municipalité. Demandons-lui de nous aider ; elle ne le fera pas sans nous !

Vous nous avez dit vouloir moins de bruits, plus de sécurité, plus de propreté, plus de convivialité, une salle de jeux pour vos enfants, un terrain de sports, une crèche, des services pour les personnes âgées... Alors, agissez au lieu d'attendre, impavides, résignés et repliés sur vous-même !

Rien ne peut se mettre en place de manière individuelle : il est nécessaire de regrouper les énergies et les bonnes volontés.

Notre C.I.Q. a beaucoup travaillé depuis Janvier, et vous vous en êtes rendu compte. Il se trouve que le CIQ est la structure la plus adaptée et la plus influente de la représentation populaire auprès des Elus. Alors, rejoignez-nous, manifestez-vous et participez !

Pour vous aider, pour nous aider, nous ont ralliés, au sein du Conseil d'Administration :
- Madame Nicole ALLAIS, Administrateur des MUTUELLES DE PROVENCE
- Monsieur Christian HERVE, Directeur de la CAISSE D'EPARGNE de Menpenti !
- Monsieur Gilbert SABY, Directeur de la Société Marseillaise du Tunnel Prado-Carénage.

Faites comme eux.... Aux actes Citoyens !

Le V. Président
Francis GARCIN

SOMMAIRE

Editorial	P. 1
Calendrier 95 / 96	P. 2
Chataigne en Cevennes	P. 3
Histoire des rues	P. 4
Saison des Champignons	P. 4
Caisse d'Epargne	P. 5
Communication avec les élus ..	P. 6
Le CIQ répond aux adhérents ..	P. 7
Actions du CIQ	P. 7
Assemblée Générale	P. 8
Super Loto	P. 8

S.N. AGENCE CENTRALE



CONCESSIONNAIRE
DEPARTEMENT APRES-VENTE
TOUS SERVICES

33 Av. de la Capelette 13010 MARSEILLE

- REPARATIONS TOUTES MARQUES
- AGREE ASSURANCES ET ETOILE CREDITS
- VEHICULES DE COURTOISIE SUR R.D.V.



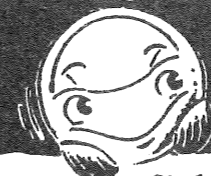
GROUPE MAURIN



Tél. 91.17.43.17
Fax. 91.78.50.86

Motorcraft
DISTRIBUTEUR

SOURIEZ, PRENEZ LE TUNNEL.



TUNNEL PRADO CARÉNAGE
"LE RACCOURCI"

AVEC LE TUNNEL PASS* ECONOMISEZ 2^e PAR PASSAGE OU PLUS.



La journée
vous ne payez que 9 F
au lieu de 11 F, soit une
économie de 2 F.
La nuit de 20 h à 7 h :
7 F au lieu de 11 F, soit
une économie de 4 F.
* avec le compte Tunnel Pass
en pré-paiement

Si vous souhaitez des renseignements complémentaires,
adressez-vous au péage ou téléphonez au 91 80 88 88

Meubles Ré
 MAISON FONDÉE EN 1889

boutique GRIFFON

Lits escamotables
 Rangements - Bibliothèques

202, Av. de Toulon
 13010 MARSEILLE
 91.79.56.54

INSECURITE

Nous rencontrerons prochainement le Commissaire de Police du 10^e arrt, pour attirer son attention sur l'insécurité qui s'est développée dans notre village. Les habitants du quartier, victimes de ces vols ou agressions sont priés de les relater par écrit, afin d'en informer Monsieur le Commissaire.

GAILLET - LAURIOL
 Agent



RENAULT

- Réparations toutes marques
 - Vente neuf et occasion

45, Bd Vincent Delpuech -13006 MARSEILLE
 Tél. 91.25.95.05 Fax. 91.78.85.03
 32, rue Saint-Sébastien 13006 MARSEILLE
 Tél. 91.37.86.10

Confection
 Lingerie
 Bonneterie
 Layette
 Mercerie

Lyné't

GROS - DETAIL

270, Av. de Toulon 13010 MARSEILLE
 Tél. 91.79.58.75

CALENDRIER 95 / 96

CONSEILS D'ADMINISTRATION (le mardi à 19h).
 Ancienne école de fille 157 Avenue de Toulon.

- mardi 7 novembre 95
- mardi 5 décembre 95
- mardi 2 janvier 96
- mardi 6 février 96
- mardi 5 mars 96
- mardi 2 avril 96
- mardi 7 mai 96
- mardi 4 juin 96
- mardi 2 juillet 96

ASSEMBLEE GENERALE
samedi 13 Janvier 1996 à 17h
157, Avenue de Toulon

ANIMATION

BIBLIOTHEQUE DE QUARTIER inauguration en novembre 95
LOTO 16 Décembre 95 à 17h00

SORTIES Dimanche 12 novembre 95, et Samedi 25 Novembre 95, "Journées chataignes dans les Cévennes". Faites-vous inscrire rapidement, les places sont limitées. D'autres sorties seront organisées en 96.

Différentes animations et manifestations sont actuellement à l'étude et seront portées à l'attention du public par voie d'annonces dans les journaux et dans le quartier.

Permanences et Bibliothèque
 Tous les mardi de 16h30 à 18h

REMERCIEMENT AU CIQ DE BONNEVEINE

Désireux d'aider et de soutenir notre CIQ, en plein renouveau, le CIQ de Bonneveine en la personne du Président Jean DHO, nous a fait un important et généreux don. Au nom de tous les habitants du quartier nous tenons à exprimer ici, nos plus vifs remerciements, ainsi qu'à Ludovic MAUREL son Trésorier.

JUDO CLUB MENPENTI

Impasse de la Remusade
 La Capelette
 13010 Marseille
 Tél : 91.79.35.71
 91.80.10.16

REPRISE DES ACTIVITES

BABY JUDO Eveil 4 à 6 ans	Lundi 18 à 19 h. Mercredi 16 à 17 h.	GYMNASTIQUE Détente douce, stretching, nouvel âge.
PRE JUDO 6 à 10 ans	Mercredi 17 à 18 h. Vendredi 17h30 à 18h30.	Inscriptions et renseignements au 91.79.35.71
JUDO 10 à 13 ans	Mercredi 18 à 19 h. Vendredi 18h30 à 19h30.	Lundi, Mercredi, Vendredi de 18 à 20 h 30.
ADOS / ADULTES	Lundi 19 à 20h30. Mercredi 19 à 20h30. Vendredi 19h30 à 20h30.	MARTINI Anik Professeur EPS diplômé d'état.
MARTINI Gérard Professeur diplômé d'état.		

PIECES A FOURNIR POUR TOUTES LES INSCRIPTIONS :

- 1 certificat médical "apte au Judo "
- 1 Photo

Le C.I.Q REPOND AUX ADHERENTS

Deux problèmes sont fréquemment abordés par les habitants du quartier :

1 - Le bruit, dû essentiellement à la circulation automobile. Il est vrai que le quartier est particulièrement gâté : d'une part l'autoroute, utilisé par les autres (ceux qui n'habitent pas le quartier), d'autre part le boulevard RABATAU, bretelle importante d'entrée, de sortie de l'autoroute et passage permanent.

Dans le programme des nouveaux Elus apparaissait la couverture de l'autoroute dans sa partie urbaine : nous leur faisons confiance, pour l'instant, et **notre CIQ sera le soutien principal et acharné** du projet, lequel ne pose pas de difficultés techniques majeures.

D'autre part, il semble que l'un des voeux de la nouvelle Municipalité soit d'améliorer la circulation... et le stationnement. A cet effet, il a été nommé un Délégué au Plan de Déplacements, à la Circulation et au Stationnement. Nous suivrons attentivement le travail de cette Délégation.

2 - Les nuisances à la propreté

Les trottoirs sont abondamment parsemés de déjections de chiens : les propriétaires de ces fidèles animaux **sont plus à blâmer que leurs compagnons à quatre pattes**. Les chiens sont intelligents : il suffit de leur apprendre le caniveau. Souhaitons que les propriétaires le soient aussi !

Une autre nuisance tient à la présence de la déchetterie du Boulevard BONNEFOY, laquelle provoque des fumées et des odeurs nauséabondes, dont la plupart des riverains souffrent... et se plaignent (copropriété du square Rabatau, ALHOTEL, copropriété MARCO-POLO). Est-il raisonnable, pour la deuxième ville de France, qu'une telle installation soit implantée en zone urbaine ?

Pour ces problèmes, qu'il connaissait déjà, le CIQ est déjà intervenu, dans son LIVRE BLANC et auprès des Elus.

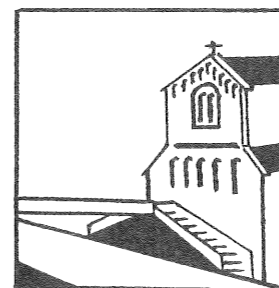
Rappel des actions du CIQ
Depuis Juin 95

- Notre intervention a permis l'accélération de la réfection de la rue Antoine RE.
- Mise en place de plots interdisant le stationnement des véhicules sur les trottoirs du pont Chemin de l'ARGILE.
- Réfection partielle du Chemin piétonnier longeant l'autoroute.
- Réception de dons de livres pour la bibliothèque de quartier.
- Apparition, pour la première fois, dans l'îlot Est, d'une balayeuse mécanique, le 18/07
- Organisation de la JOURNEE DE LA CHATAIGNE en Cévennes, pour le 12 novembre et 25 Novembre

BREVES

- L'Article relatif aux Présidentielles de notre précédent bulletin a peut-être servi à quelques jeunes gens : il était, par hasard, l'un des 3 sujets d'histoire au Brevet !

L'EGLISE DE MENPENTI A 120 ANS



Le Dimanche 17 Décembre 1995, la Paroisse de Saint Défendent fêtera les 120 ans de sa fondation.

A cette occasion, Monseigneur PANAFIEU, Archevêque de Marseille, présidera la messe à 15h30, avec les deux communautés, paroissiale et Vietnamiennne.

A 16h30 la célébration sera suivie du verre de l'amitié, offert par les communautés.

Les habitants du quartier de Menpenti sont invités à cette fête, particulièrement les anciens.

Ce jour là, il n'y aura pas de messe à 10h00 à la Paroisse.

Rappel des actions
du CIQ
Depuis Juin 95

Le Vice-Président GARCIN a rencontré, le 9 octobre, Messieurs COLLET FENETRIER Délégué au Plan de Déplacements, à la Circulation et au Stationnement, accompagné de Monsieur SOARD, Directeur de la Circulation. Au cours d'une visite de l'îlot Est, à notre demande, la mise en service des sens uniques de l'îlot, décidés par les habitants, ne semble pas poser problème et sera effective au plus tôt.

Le désenclavement du quartier vers la Capelette, à partir de la place de Pologne sera étudié par les services concernés : l'actuelle réticence des services est due au danger que présentent l'intersection de la sortie de l'autoroute vers Rabatau et la sortie envisagée par la rue de Pologne. Le règlement du problème passe, sans doute, par la modification de la sortie d'autoroute, pour l'allonger, afin de réduire le danger.

Nous avons fait remarquer aux Responsables la faible utilisation de la sortie autoroutière (40 véhicules / heure en période de pointe !). A quand les crédits nécessaires ?

Rue d'Eguison : Le local désaffecté insalubre est enfin muré

Une patrouille en "scooter" de la Police Municipale est intervenue le 03/10/1995, pour faire murer le local insalubre jouxtant l'ancienne Agence Menpenti de la Caisse d'Epargne. A leur demande, un équipage des Marins Pompiers ainsi qu'un responsable de permanence de la Direction de la Sécurité Publique sont venus sur les lieux et ont pris les mesures nécessaires pour faire murer rapidement l'entrée de ce local insalubre.

GARAGE RABATAU



**MECANIQUE
CARROSSERIE**

SPECIALISTE MERCEDES

Georges et Louis MOUSSA

105, Chemin de l'Argile 13010 MARSEILLE

Tél. 91 80 17 24
Fax. 91.78.74.76

COMMUNICATION AVEC LES ELUS

07 Août 1995
Monsieur PUGET
Président CIQ MENPENTI
230 Avenue de Toulon
13010 MARSEILLE

OBJET : Désenclavement du quartier Menpentí 13010
P.J. 1 Plan

Monsieur le Président,

En réponse à votre courrier je vous informe que mes Services avaient étudié un projet de désenclavement du quartier Menpentí en créant une trouée au niveau de la rue de Pologne.

Cet aménagement n'a pas été réalisé car il apparaît qu'une telle trouée située au niveau d'un virage serait extrêmement dangereuse. Aussi, je vous propose de nous rendre sur place pour envisager les possibilités de trouver une solution au désenclavement de ce quartier.

Je vous demande pour cela de me contacter par téléphone, en Septembre, pour que nous puissions convenir d'un rendez-vous.

Veuillez agréer, Monsieur le Président, l'expression de mes salutations distinguées.

Le Conseiller Municipal
Délégué au Plan de Déplacements,
à la Circulation et au Stationnement
M. COLLET FENETRIER

Marseille, le 1er octobre 1995

Monsieur COLLET FENETRIER
Conseiller Municipal, Délégué au Plan de
Déplacements, à la Circulation et au Station-
nement
Hôtel de ville 13233 MARSEILLE CEDEX 20

Monsieur le Conseiller,

Notre CIQ, dès son installation, le 1er janvier 95, s'est penché sur les problèmes auxquels doivent faire face les habitants de MENPENTI. Parmi ceux-ci, quelques uns ont trait à la circulation et aux stationnements des véhicules. Il s'agit de :

- Le désenclavement de l'îlot Est, compris entre le Boulevard Rabatau, l'auto-
route et le Chemin de l'Argile. Ceci a déjà été porté à votre connaissance et nous savons que vous vous en préoccupez déjà.

- La circulation, dans le même îlot, dont les rues à double sens ne correspondent plus à la multiplication des véhicules aujourd'hui. Une enquête a été réalisée, par nos soins, auprès de la population intéressée, au mois d'avril écoulé, avec la proposition d'établissement de sens uniques selon le schéma dont vous trouverez copie en page 8 du dernier bulletin de liaison ci-joint. Une majorité importante s'étant dégagée de cette consultation, nous vous prions de bien vouloir faire étudier la proposition par vos services, afin de la matérialiser. Nous avons jugé plus efficace, pour cette demande, d'attendre la mise en place de la nouvelle équipe municipale, ce qui explique le délai écoulé.

- Le stationnement déraisonnable de véhicules, en partie centrale de la chaussée, à la sortie de la rue THIBAUD, empêchant la vision nécessaire pour aborder ou sortir de cette rue, et risquant de provoquer des accidents.

- Le stationnement très gênant devant le parvis de l'Eglise Saint-Dépendant, dans le boulevard GILLY, stationnement provoquant des difficultés lors des offices religieux tels que mariages ou enterrements.

Vous trouverez ces problèmes, en page 6 et 7 du livre blanc du CIQ ci-joint. Nous espérons vivement, Monsieur le Conseiller, que vous nous aiderez à résoudre rapidement ces problèmes et satisfaire ainsi les habitants du quartier.

Nous vous en remercions par avance et vous prions d'agréer, Monsieur le Conseiller, nos sentiments distingués.

Le rapporteur de la commission
Francis GARCIN

Le Président
Erick PUGET

**BULLETIN D'ADHESION
AU CIQ MENPENTI 10è**

NOM.....
Prénom.....
Adresse.....

Tel.....

DATE ET SIGNATURE

Ci-joint un chèque de.....
(minimum 30 Frs) à l'ordre du CIQ
MENPENTI 10e

**SALARIES, COMMERCANTS
ARTISANS, PROFESSIONS LIBERALES**

vostra garantie santé

à
effet immédiat ! *

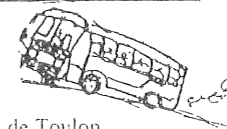
tél : 91 24 31 31
129 Avenue de Toulon
13005 MARSEILLE
MUTUELLE PROVENCALE
DES COMMERCANTS, ARTISANS
ET PROFESSIONS LIBERALES



Comité d'Intérêts de Quartier MENPENTI Nème Arrondissement
Siège CLIK-CLAP (Photo) 239, avenue de Toulon - 13010 Marseille

Journée de la Châtaigne en Cévennes

Dimanche 12 novembre 1995



Départ : 7h20 MENPENTI Devant la Gendarmerie Avenue de Toulon
7h30 ST. GINIEZ Caisse d'Epargne Milan
7h40 BONNEVEINE Place Bonnefon

MARTIGUES - FOS - ARLES - NIMES - ALES - LA GRAND COMBE

Arrivée vers 11 heures au Col du PENDEDIS. Point culminant et vue panoramique sur la chaîne des Cévennes.

Détente au petit marché du Raïol. Produits régionaux : Charcuterie, champignons, fromages, miel, confitures, etc...

Repas : 12h30



Charcuterie cévenole
Crudités assorties
Cuisses de grenouilles
Gigot d'agneau des Causses et ses légumes
Fromage des Cévennes
Coupe raiolle
Vin rouge ou rosé à volonté
Café

15h00 Détente cévenole - Animati
16h00 Grillée de châtaignes au
17h00 Départ
20h00 Arrivée à Marseille

Prix : 220,00 F



Retenez cette journée, les places sont limitées

Inscriptions : Aux sièges ou permanences des C.I.Q. : MENPENTI
SAINT GINIEZ
BONNEVEINE

A MENPENTI

Tous les mardis de 16h30 à 18h
T-cole de filles 157 Avenue de Toulon
Ou tous les jours : CLIK-CLAP 230 Av. de Toulon



Bd Gilly dans les années 40. Mr Pierre CONIL dans son atelier de menuiserie

CLIK CLAP Photo

Photographe de Menpentí

- Transfert Vidéo
- Studio photo
- Reportage Vidéo - Photo

230 Av. de Toulon
Tél. 91.78.88.25
Fax. 91.78.80.11

SARL Puget Vision Vidéo

Pâtisserie

Confiseur - Chocolatier
ARQUÉ J. Paul

204, Av. de Toulon
13010 MARSEILLE
Tél. 91.79.58.66

HISTOIRE DES RUES

GILLY (Boulevard) 10e arrt

Gilly probablement propriétaire. Paroisse Saint Dépendent : une chapelle inaugurée le 8 mars 1874, est aménagée au rez-de-chaussée de la Maison de M. MALLOT, place d'Espagne, nommé sous le vocable de Saint Dépendent et ses compagnons, Saints Marseillais. Il n'y avait ni clocher, ni cloche, deux enfants parcouraient les rues du quartier une sonnette à la main, annonçant de vive voix les offices. Le terrain du Boulevard Gilly est acheté le 19 Janvier 1875, la première pierre posée le 30 du même mois. Erigée en paroisse le 2 août 1876, elle est ouverte sur l'avenue de Toulon en 1880 par l'achat d'un terrain de 1550 m2.

HEBERT (rue Jacques) 10e arrt classée 30/09/1895

Ex rue des Jardins Ex traverse Menpentí

Jacques René Hebert né à Alençon (Orne) le 15 Novembre 1857. Dès son plus jeune âge a mené une vie mouvementée. Pamphlétaire, journaliste auteur du journal "Le père Duchesne", aux idées avancées. Renié par ses amis, il est décapité le 24 mars 1894. Appellation demandée par le groupe socialiste du Rouet. "LA LIBERTE "

ATELIER DE MECANIQUE
ROBERT DOTTA




Réparations toutes marques
Spécialiste **SAAB**

7 rue Thibaud 13010 MARSEILLE
Tél. 91 79 66 16

ADHEREZ
AU
C.I.Q.

PLUS
NOMBREUX
NOUS
SERONS
PLUS ECOUTES

APPEL DU TRÉSORIER



MAIS AU FAIT
JE DOIS
MA COTISATION
AU C.I.Q.

LA MUTUELLE PROVENCALE DES COMMERCANTS,
ARTISANS, PROFESSIONS LIBERALES



"Parce que nous savons que deux protections valent mieux qu'une, déclare le Président de la Mutuelle Provençale des Commerçants, Artisans et Professions Libérales, nous sommes devenus les spécialistes de la couverture complémentaire maladie et de prévoyance des professions indépendantes.

Très fortement implantée dans les Bouches-du-Rhône, notre Mutuelle protège 15 000 personnes et demeure fidèle aux principes de solidarité et de non exclusion : pas de questionnaire médical ni limite d'âge.

Près de chez vous, notre nouvelle agence située 129, AVENUE DE TOULON, vous accueille tous les jours de 8 h 30 à 12 h 30 et de 13 h 30 à 16 h 30.

Il est temps de compléter votre couverture Santé. Des conditions privilégiées vous seront réservées sur présentation de ce journal :

UN TRIMESTRE DE COTISATION OFFERT

MUTUELLE PROVENCALE DES COMMERCANTS
ARTISANS ET PROFESSIONS LIBÉRALES
Mutuelles de France
Votre Partenaire Santé
Espace Mutuelles - 129, avenue de Toulon -
13005 MARSEILLE
Tel : 91 24 31 31

SAISON DES CHAMPIGNONS COMESTIBLES



Lactaire délicieux

Identification

On le reconnaît entre tous les lactaires rouges à sa couleur allant de l'aurore à l'orangé clair, à son verdissement, à ses lamelles arquées, à son pied raide, cassant, creux et farci d'une moelle blanche et cotonneuse, aux petites fossettes que présente ce pied, à sa chair blanche devenant carotte.

On trouve ce lactaire très communément en automne, sous les pins et les conifères exclusivement ce qui permet de l'identifier facilement.

Amanite des CESARS

Identification

Se reconnaît immédiatement à son chapeau au rouge orangé, à ses lamelles et son pied jaune d'or, à sa valve blanche et persistante, et à sa chair ferme. Cette espèce à son habitat dans le midi, sous les chênes et les châtaigniers, est assez fréquente dans l'Est, mais très rare dans le Nord. Elle a un goût très fin de noisette.

Cèpes de Bordeaux

Identification

On le reconnaît toujours à son chapeau pouvant atteindre de 15 à 20 centimètres de diamètre, à sa cuticule au toucher gras, à ses pores d'abord blancs, puis jaunes et verdâtres, au réseau blanc qui couvre le haut du pied, et à sa chair épaisse, rougeâtre sous la cuticule et immuable. L'habitat de ce Cèpe est assez vaste ; on le trouve dans toutes les forêts, avec une préférence pour les épicéas en montagne, les chênes et les châtaigniers en plaine. On le rencontre en Automne et parfois dès la fin de l'été, sous les conifères.



L'IMMOBILIER A MENPENTI
LE C.I.Q. ET LA CAISSE D'ÉPARGNE
VOUS AIDENT

Une grande partie de notre quartier a été bâtie au début du siècle. Même pour une maison ou un immeuble, 100 ans, c'est beaucoup, surtout si l'entretien n'a pas suivi.

Pour rajeunir ces habitations, le C.I.Q. et la CAISSE D'ÉPARGNE de MENPENTI ont convenu d'apporter une aide aux propriétaires ou futurs acquéreurs en proposant :

- une aide technique et administrative à la rénovation ou à la réhabilitation des logements individuels ou collectifs, pour les transformer en logements de confort modernes. Cette partie pourra être assurée par le C.I.Q.

- des solutions financières pour l'acquisition ou les travaux à réaliser, par l'obtention de prêts, avec le concours de la CAISSE D'ÉPARGNE de MENPENTI.

A cet effet, celle-ci, afin d'assurer un service de qualité, recevra sur rendez-vous, les personnes intéressées, dans ses Bureaux pour leur apporter les précisions complémentaires.

I - L'INTERVENTION DU C.I.Q.

Il faut savoir que l'ANAH (Agence Nationale pour l'Amélioration de l'Habitat) est un organisme public (création en 1971) dont la vocation est de favoriser la réhabilitation du patrimoine immobilier français. Pour y parvenir, l'ANAH offre aux personnes qui font l'effort de décider des travaux, une participation financière (sous forme de subvention, donc un cadeau !), pouvant s'élever à 50 % de leurs montants.

A cela deux conditions :

- la première est de faire exécuter les travaux par des professionnels,

- la seconde, que les logements soient destinés à la location pour une durée de 10 ans et que la taxe additionnelle de droit au bail ait été payée au moins 2 ans.

Les travaux envisagés peuvent être importants et de différentes natures : la liste est à votre disposition à la CAISSE D'ÉPARGNE de MENPENTI.

Bien entendu, les travaux doivent faire l'objet de devis estimatifs, à présenter avec le dossier à l'ANAH.

L'intervention du C.I.Q. consistera à monter le dossier d'admission auprès de l'ANAH.

II - L'INTERVENTION DE LA CAISSE D'ÉPARGNE

Vous souhaitez devenir propriétaire ou effectuer des travaux :

- parce que vous voulez habiter dans un cadre de vie choisi selon vos besoins et vos désirs ;

- parce qu'un achat immobilier ou des travaux constituent un investissement, fondement du patrimoine.

Mais, pour réaliser votre projet, la solution du problème financier est primordiale. Il vous faudra gérer votre apport d'argent personnel, les différents prêts, les aides et subventions si vous y avez droit, afin de réussir votre accession à la propriété ou vos travaux dans les meilleures conditions.

Sur rendez-vous, les Conseillers Financier de l'Agence de CAISSE D'ÉPARGNE de MENPENTI, 182 avenue de Toulon, proposent aux adhérents du C.I.Q. une gamme de prêts modulables à des taux attractifs afin de pouvoir satisfaire à la réalisation de vos desseins.

A titre d'exemple, pour l'acquisition avec travaux, possibilité de mise en place d'un prêt PRIMO assorti si les conditions d'octroi sont remplies, du nouveau prêt à taux 0 %, d'un prêt pour travaux seuls, ou de tout autre crédit.

La CAISSE D'ÉPARGNE à votre service, s'efforcera de répondre à toutes vos attentes.

Nous sommes persuadés que cette aide proposée aux habitants de MENPENTI, adhérents du C.I.Q., permettra de modifier le visage du quartier et ramener dans les lieux une population qui l'avait déserté dans les années passées.

Deux numéros de Téléphone

Pour l'ANAH :
Mr GARCIN 91.78.54.39

Pour les prêts C.E.
M. C. HERVE 91.80.87.55

ALIMENTATION
LIBRE SERVICE

TAVERNA Marie-Christine

226 Avenue de Toulon
13010 MARSEILLE
Tél. 91.79.59.32

Livraison à domicile
gratuite

ARTISALU

Menuiserie

ALUMINIUM * PVC
VOLET ROULANT

53, Bd Gilly 13010 MARSEILLE
☎ 91 79 54 00

Télécopie : 91.80.18.38

CET ESPACE
VOUS
INTERESSE ?

Tel: 91.27.21.80

LES GARANTIES ECUREUIL



CAISSE D'ÉPARGNE
PROVENCE - ALPES - CORSE

AGENCE MENPENTI
182 Avenue de Toulon
13010 MARSEILLE

Tél. 91.80.87.55